



# SYNDICAT D'IRRIGATION DRÔMOIS

TERRITOIRE BOURNE – VALENTINOIS

Réseaux du Canal de la Bourne, Lilas–Vanelle-Combeaux, Fontaines–  
Portes les Valence, Sud Est Valentinois, Granges Les Beaumont



Année 2023

Rapport d'activité

---

SYNDICAT D'IRRIGATION DROMOIS

*Siège Administratif* : 23 Rue des Tilleuls 26 120 MONTELIER Tél : 04.75.58.75.55 - Fax : 04.75.58.87.55

---

## SOMMAIRE

<b>1- FAITS MARQUANTS DE L'ANNEE 2023.....</b>	<b>5</b>
<b>2- PRESENTATION GENERALE DU TERRITOIRE BOURNE-VALENTINOIS.....</b>	<b>5</b>
2.1 PERIMETRE DU TERRITOIRE .....	5
2.2 DESCRIPTIF SOMMAIRE DES INSTALLATIONS.....	6
2.2.1 Réseaux Canal de la Bourne .....	6
2.2.2 Le Barrage d'auberives.....	6
2.2.3 Le canal de la Bourne .....	7
2.2.4 Les usines hydroélectriques .....	8
2.2.5 Les stations d'Exhaure.....	9
2.2.6 Les stations de pompage liées au canal de la Bourne.....	9
2.2.7 Réseaux Lilas-Vanelle-Combeaux.....	12
2.2.8 Réseaux Portes les Valence-Fontaine .....	13
2.2.9 Réseaux de distribution.....	14
2.2.10 Réseau du Sud Est Valentinois .....	14
2.2.11 Réseau Granges les Beaumont.....	17
2.2.12 Synthèse sur l'ensemble du territoire .....	17
<b>3- STATISTIQUES DE L'ANNEE 2023 .....</b>	<b>18</b>
3.1 ORIGINE DE L'EAU.....	18
3.2 CONSOMMATIONS .....	19
3.3 RENDEMENTS du TERRITOIRE BOURNE-Valentinois .....	22
3.4 CONSOMMATIONS ENERGETIQUES .....	23
3.4.1 Réseaux Bourne sous pression.....	23
3.4.2 Réseau de Hostun-Jaillans.....	23
3.4.2 Réseau de Granges Les Beaumont .....	23
3.4.3 Réseau sud est Valentinois.....	24
3.5 PRODUCTION HYDROELECTRIQUE.....	25
3.5.1 Centrale Hydro-Electrique d'Auberives.....	25

**SYNDICAT D'IRRIGATION DROMOIS**

*Siège Administratif* : 23 Rue des Tilleuls 26 120 MONTELIER Tél : 04.75.58.75.55 - Fax : 04.75.58.87.55

3.5.2 Centrale Hydro-Electrique de l'Ecancière .....	25
<b>4- SUIVIS ET CONTROLES SPECIFIQUES.....</b>	<b>26</b>
4.1. SECURITE PUBLIQUE.....	26
4.1.1 Barrage .....	26
4.1.2 Canal de la Bourne .....	26
4.1.3 Réserve de Juanon .....	27
4.2. CONTROLE CONFORMITE ELECTRIQUE .....	27
4.3. CONTROLE CONFORMITE BALLONS SOUS-PRESSION .....	28
4.4. CONTROLE CONFORMITE DES DISPOSITIFS DE LEVAGE.....	30
<b>5- TRAVAUX DE L'ANNEE 2023.....</b>	<b>32</b>
5.1. TRAVAUX D'INVESTISSEMENT .....	32
5.2. PRINCIPAUX TRAVAUX DE MAINTENANCE ET D'ENTRETIEN .....	33
5.2.1 Travaux sur le Barrage.....	34
5.2.2 Travaux sur les usines de production hydroélectriques.....	34
5.2.3 Travaux sur les canaux .....	34
5.2.4 Travaux sur les réseaux .....	35
5.2.5 Travaux sur les stations de pompage.....	38
5.3. TRAVAUX FACTURES.....	43
5.4. OPERATIONS PARTICULIERES AU COURS DE L'ANNEE 2023 .....	43
<b>6. GESTION CLIENTELE.....</b>	<b>44</b>
6.1. PRIX DE VENTE DE L'EAU .....	44
6.1.1 Tarification Agence de l'eau.....	44
6.1.2 Tarification pour les non professionnels.....	44
6.1.3 Tarification pour les professionnels .....	44
6.2. RELATIONS IRRIGANTS .....	46
6.2.1 Continuité de service .....	46
6.2.2 Informations des irrigants .....	48
<b>7. LES PROJETS DU TERRITOIRE.....</b>	<b>49</b>
7.1. LE BARRAGE D'AUBERIVES EN ROYANS .....	49

7.1.1	Modification et renovation des vannes de fond .....	49
7.1.2	Tubinage débit réservé .....	49
7.2.	LE CANAL DE LA BOURNE .....	50
7.2.1	Mise en conformité réglementaire .....	50
7.2.2	Confortement des tunnels .....	50
7.2.3	Rénovation canal et canaux secondaires .....	51
7.3.	LE CANAL DE LA LYONNE .....	51
7.4.	RESEAUX SOUS PRESSION .....	51
7.4.1	Réseau Monts du matin - Vernet .....	52
7.4.2	Réseaux extrémité du canal .....	52
7.4.3	Réseaux Portes - Fontaine.....	53
7.4.4	Etude prospective canal de la Bourne .....	53
7.4.5	Réseau sud Est Valentinois.....	54
7.5.	TRAVAUX DE MISE EN CONFORMITE NECESSAIRES.....	55
7.5.1	Suppression des transformateurs avec PCB.....	55
7.5.2	Mise en conformité des armoires électriques .....	55
7.5.3	Protection et Sécurisation des stations de pompage.....	56
<b>8.</b>	<b>DONNEES FINANCIERES .....</b>	<b>57</b>
8.1.	COMPABILITE ANALYTIQUE.....	57
8.1.1	Fonctionnement.....	57
8.1.2	Investissement .....	58
8.2.	IMPAYES .....	58
8.3.	ENDETTEMENT DU TERRITOIRE.....	59
<b>9.</b>	<b>URBANISME – SERVITUDE – IMPLANTATION DE BATIMENTS .....</b>	<b>60</b>

## 1- FAITS MARQUANTS DE L'ANNEE 2023

Il est à noter l'intégration du réseau de l'ASA de la Baume d'Hostun dans le périmètre du SID.

La nouvelle station de pompage dans le canal de la Bourne à la Baume d'Hostun a été mise en service avec un étage bas service pour alimenter le réseau de l'ex-Asa de la Baume d'Hostun et quelques bornes situées à proximité de la station de pompage et un étage haut service maillé avec les stations de pompage d'Eymeux Haut service et Meymans.

Compte-tenu du débit très faible de la rivière Bourne à partir de mi-août, EDF, souhaitant conserver une hauteur d'eau dans le barrage de Chorange, a arrêté le maintien du niveau d'eau du plan d'eau d'Auberives obligeant à fermer quasiment la prise d'eau.

De ce fait, les irrigants des communes d'Auberives et de St Just de Claix ont connu des difficultés d'alimentation, les irrigants situés en aval ont quant à eux été alimentés par la station de pompage de Triboulières.

## 2- PRESENTATION GENERALE DU TERRITOIRE BOURNE-VALENTINOIS

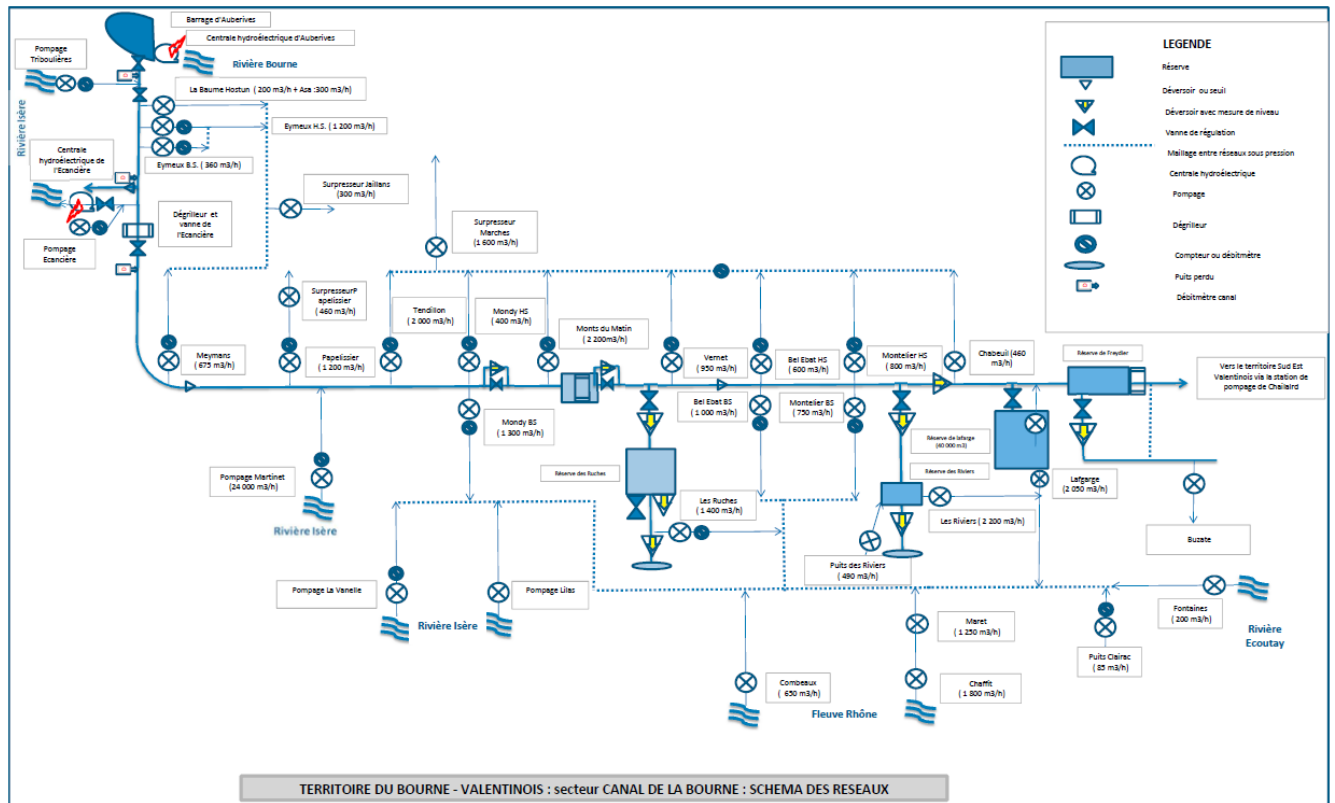
### 2.1 PERIMETRE DU TERRITOIRE

#### Communes concernées :

Alixan, Beaumont-lès-Valence, Meymans, Beauregard-Baret, Besayes, Bourg-de-Péage, Bourg-lès-Valence, Chabeuil, Charpey, Saint-Didier-de-Charpey, Châteaudouble, Châteauneuf-sur-Isère, Chatuzange-le-Goubet, Eymeux, Hostun, Jaillans, La Baume d'Hostun, Malissard, Marches, Montélier, Peyrus, Portes-lès-Valence, Saint-Marcel-lès-Valence, Saint-Nazaire-en-Royans, Saint-Vincent-la-Commanderie, Valence, Barcelonne, La Baume-Cornillane, Montéleger, Montmeyran, Montvendre, Ourches, Upie.

## 2.2 DESCRIPTIF SOMMAIRE DES INSTALLATIONS

### 2.2.1 RESEAUX CANAL DE LA BOURNE



### 2.2.2 LE BARRAGE D'AUBERIVES

- Construit à partir de 1878 sur la rivière Bourne
- Contrat de concession de l'Etat Français avec le Syndicat Intercommunal du Canal de la Bourne de 1933, d'une durée de 99 ans.
- Ouvrage poids déversant, en maçonnerie avec un noyau béton, conforté par un couronnement béton et des tirants ancrés dans le substratum mollassique en 1984,
- Hauteur de 12 m rehaussé en 1984 de 20 cm,
- retenue d'eau de 600 000 m<sup>3</sup> environ,
- 6 vannes de fond (3 en rive droite - 3 en rive gauche).
- débit réservé de 500 l/s rehaussé à 2 m<sup>3</sup>/s en 2014
  
- Apport complémentaire par une prise d'eau sur la Lyonne et un canal d'amené jusqu'à la retenue d'Auberives en Royans
- débit réservé de 0 l/s rehaussé à 375 l/s en 2014

## SYNDICAT D'IRRIGATION DROMOIS

*Siège Administratif* : 23 Rue des Tilleuls 26 120 MONTELIER Tél : 04.75.58.75.55 - Fax : 04.75.58.87.55



Remarque : Le Barrage d'Auberives en Royans est classé sécurité publique de niveau C.



Barrage d'Auberives en Royans

---

### 2.2.3 LE CANAL DE LA BOURNE

- Construit à partir de 1878.
- Contrat de concession de l'Etat Français avec Le Syndicat Intercommunal du Canal de la Bourne de 1933 d'une durée de 99 ans.
- débit de dérivation maxi contractuel de 7 m<sup>3</sup>/s.

#### Canal principal :

- longueur de 46 Km  
Depuis la prise d'eau (retenue du barrage d'Auberives en Royans) jusqu'à Chabeuil
- 13 tunnels  
(Des Falaises – Mas - Servant – d'Auberives - Barmier – Manne - Allemand - Odier - St Nazaire 1 - St Nazaire 2 - Combes - des Clots – Pecherot)
- 7 aqueducs  
(Chapelle - Rioussat - St Nazaire en Royans - Tarze - Seigneurs - Jonchère - Combes)
- 3 galeries  
(Dupré de la Tour – Gibet – Les fonds)
- 4 vannes de régulations  
(Prise d'eau – Ecançière – Mondy – L'homme)

#### 4 canaux secondaires :

---

### SYNDICAT D'IRRIGATION DROMOIS

*Siège Administratif* : 23 Rue des Tilleuls 26 120 MONTELIER Tél : 04.75.58.75.55 - Fax : 04.75.58.87.55

---

- S1 : aujourd'hui désaffecté
- S2 : longueur : 6,9 Km (dont 3.35 Km en service)
- S3 : longueur : 7,1 km (dont 4.20 Km en service)
- S4 : longueur : 6 km

Un réseau de canaux tertiaires et quaternaires aujourd'hui désaffectés et remplacés par des réseaux sous pression.

Capacité maximum actuelle de transit de la partie amont du canal : 6,3 m<sup>3</sup>/s

#### Ouvrages de sécurité :

Déversoir des Falaises : permettant de limiter à 6.5 m<sup>3</sup>/s le débit entrant dans le canal=> exutoire la rivière Bourne via des terrains privés.

Décharge de Triboulières via la conduite de refoulement de la station de pompage de Triboulières => exutoire rivière Isère

Déversoir de l'Ecançière (au niveau de la prise d'eau de l'usine de l'Ecançière) => Exutoire rivière Isère

---

## 2.2.4 LES USINES HYDROELECTRIQUES

### Usine de L'Ecançière :

- construite en 1919
- contrat de concession de l'Etat Français avec le Syndicat Intercommunal du Canal de la Bourne) de 1933 d'une durée de 99 ans
- implanté au lieu-dit "l'Ecançière" sur la commune d'Eymeux
- alimentation : le canal de la Bourne en dehors des périodes d'irrigation
- équipements :
  - 2 turbines de type Francis de 900 Kw chacune de 1920
  - 1 transformateur 3800v/20Kv : 2500 Kva
  - 1 Transformateur auxiliaire 3800v/380v : 25 Kva
- Capacité maximale de production : 1 800 kW
- Contrat ENEDIS : i-CARD

### Usine d'Auberives :

- construite en 1984
- propriété du S.I.D.
- implantée en dérivation du barrage d'Auberives
- alimentation : la rivière Bourne après avoir privilégié le débit réservé et la prise d'eau du canal de la Bourne
- équipements :

---

## SYNDICAT D'IRRIGATION DROMOIS

*Siège Administratif* : 23 Rue des Tilleuls 26 120 MONTELIER Tél : 04.75.58.75.55 - Fax : 04.75.58.87.55



- 2 turbines de type Kaplan de 870 Kw chacune de 1984
- 2 génératrices Asynchrone KSB 1187 Kw de 2011 et 2012
- 1 transformateur 20Kv/400 : 100 Kva
- 1 transformateur 500v/20Kv : 2000 kva
- Capacité maximale de production : 1 450 kW
- Contrat ENEDIS : i CARD

---

## 2.2.5 LES STATIONS D'EXHAURE

Stations de pompage d'alimentation complémentaires du canal de la Bourne

### Station de pompage de Triboulières :

- 3 pompes de 525 l/s à 34.5 m HMT sur variateurs de fréquence
- débit maximum de la station de pompage limité à 1.35 m<sup>3</sup>/s par réglage sur les variateurs de fréquence
- 1 transformateur 20Kv / 410 v : 1 250 Kva
- puissance ENEDIS souscrite : de 10 à 600 Kw (Segment C2 : HTA5 – CU)

### Station de production de l'Ecançière

- 2 pompes 800 m<sup>3</sup>/h à 40 m HMT (capacité de pompage 450 l/s)
- 1 transformateur 15-20Kv/410v : 1 250 Kva
- Alimentation en déduction de la production d'hydroélectricité

### Station de production du Martinet

- 2 pompes de 2600 m<sup>3</sup>/h à 38 m HMT
- 2 pompes de 1800 m<sup>3</sup>/h à 38 m HMT
- 8 pompes de 2000 m<sup>3</sup>/h à 38 m HMT
- 1 transformateur 20 kv/400 v : 1600 Kva
- 1 transformateur 20 kv/690 v : 1600 Kva
- 3 transformateurs 20 kv/400 v : 1250 Kva
- Capacité de pompage : 6.9 m<sup>3</sup>/s
- puissance ENEDIS souscrite : de 2 à 3 000 Kw (Segment C2 : HTA5 – CU)

---

## 2.2.6 LES STATIONS DE POMPAGE LIEES AU CANAL DE LA BOURNE

### Station de pompage La Baume d'Hostun

- origine de l'eau : Canal de la Bourne
- Filtre Rotatif vertical à panneau

#### Haut service :

- 2 pompes multicellulaires verticalisées 40 m<sup>3</sup>/h à 220 m HMT sur variateur de vitesse
- 2 pompes multicellulaires verticalisées 225 m<sup>3</sup>/h à 220 m HMT (dont 2 sur variateur de vitesse)

#### Bas Service :

- 3 pompes multicellulaires verticalisées 150 m<sup>3</sup>/h à 150 m HMT
- 1 transformateur 20Kv/410v : 1250 Kva commun aux stations de pompage HS et BS

---

## SYNDICAT D'IRRIGATION DROMOIS

**Siège Administratif :** 23 Rue des Tilleuls 26 120 MONTELIER Tél : 04.75.58.75.55 - Fax : 04.75.58.87.55

- puissance ENEDIS souscrite : de 2 à 1200 Kw (Segment C2 : HTA5 – CU)

#### Station de pompage d'Eymeux

- origine de l'eau : Canal de la Bourne

##### Haut service :

- 6 pompes de 225 m<sup>3</sup>/h à 200 m HMT (dont 1 en vitesse variable)

##### Bas Service :

- 2 pompes de 180 m<sup>3</sup>/h à 120 m HMT
- un complément est fourni par la station de pompage d'Eymeux Haut service via un réducteur de pression
- 1 transformateur 20Kv/410v : 1250 Kva commun aux stations de pompage HS et BS
- puissance ENEDIS souscrite : de 2 à 1200 Kw (Segment C2 : HTA5 – CU)

#### Station de pompage de Meymans

- origine de l'eau : Canal de la Bourne
- 3 pompes de 225 m<sup>3</sup>/h à 200 m HMT (dont 1 en vitesse variable)
- 1 transformateur 20Kv/410v : 800 Kva
- puissance ENEDIS souscrite : de 2 à 550 Kw (Segment C2 : HTA5 – CU)

#### Surpresseur de Jaillans

- 3 pompes de 100 m<sup>3</sup>/h à 120 m HMT (dont 1 en vitesse variable)
- 1 transformateur 20Kv/400v : 400 Kva
- puissance ENEDIS souscrite : de 1 à 170 Kw (Segment C3 : HTA5 – CU)

#### Station de pompage de Papelissier

- origine de l'eau : Canal de la Bourne
- 4 pompes de 240 m<sup>3</sup>/h à 170 m HMT
- 1 pompe de 150 m<sup>3</sup>/h à 170 m HMT
- 1 transformateur 20Kv/410v 1250 Kva
- puissance ENEDIS souscrite : de 5 à 550 Kw (Segment C2 : HTA5 – CU)

#### Surpresseur de Papelissier

- 2 pompes de 130 m<sup>3</sup>/h à 95 m HMT
- 1 pompe de 210 m<sup>3</sup>/h à 95 m HMT
- 1 transformateur 20Kv/400v 250 Kva
- puissance ENEDIS souscrite : de 1 à 190 Kw (Segment C3. : HTA5 – CU)

#### Station de pompage de Tendillon

- origine de l'eau : Canal de la Bourne
- 3 pompes de 500 m<sup>3</sup>/h à 250 m HMT
- 2 pompes de 480 m<sup>3</sup>/h à 220 m HMT
- 1 transformateur 20kv/410v : 2500 Kva
- puissance ENEDIS souscrite : de 1 à 2 000 Kw (Segment C2 : HTA5 – CU)

#### Surpresseur de Marches

- 9 pompes de 200 m<sup>3</sup>/h à 140 m HMT (dont 1 en vitesse variable)
- 1 transformateur 20kv/410 v : 1250 Kva

---

### **SYNDICAT D'IRRIGATION DROMOIS**

**Siège Administratif** : 23 Rue des Tilleuls 26 120 MONTELIER Tél : 04.75.58.75.55 - Fax : 04.75.58.87.55

---

- puissance ENEDIS souscrite : de 2 à 1 050 Kw (Segment C2 : HTA5 – CU)

#### Station de pompage de Mondy

- origine de l'eau : Canal de la Bourne

##### Haut service :

- 2 pompes de 90 m<sup>3</sup>/h à 150 m HMT
- 1 pompe de 220 m<sup>3</sup>/h à 150 m HMT

##### Bas service :

- 2 pompes de 220 m<sup>3</sup>/h à 120 m HMT
- 3 pompes de 300 m<sup>3</sup>/h à 120 m HMT
- 1 transformateur 20Kv/400v 1250 Kva commun aux stations de pompage HS et BS
- puissance ENEDIS souscrite : de 1 à 890 Kw (Segment C2 : HTA5 – CU) commun aux stations de pompage HS et BS

#### Station de pompage des Monts du Matin

- origine de l'eau : Canal de la Bourne
- 2 pompes de 150 m<sup>3</sup>/h à 220 m HMT (dont 1 en vitesse variable)
- 5 pompes de 480 m<sup>3</sup>/h à 220 m HMT
- 2 transformateurs 20 Kv/410v : 1250 Kva
- puissance ENEDIS souscrite : de 1 à 1 750 Kw (Segment C2 : HTA5 – CU)

#### Station de pompage de Vernet

- origine de l'eau : Canal de la Bourne
- 2 pompes de 75 m<sup>3</sup>/h à 120 m HMT
- 4 pompes de 200 m<sup>3</sup>/h à 120 m HMT
- 1 transformateur 20Kv/400v : 1000 Kva
- puissance ENEDIS souscrite : de 2 à 465 Kw (Segment C2 : HTA5 – CU)

#### Station de pompage de Bel Ebat

- origine de l'eau : Canal de la Bourne

##### haut service :

- 3 pompes de 200 m<sup>3</sup>/h à 200 m HMT

##### bas service :

- 4 pompes de 250 m<sup>3</sup>/h à 120 m HMT
- 1 transformateur 15-20Kv/400v : 1000 Kva commun aux stations de pompage HS et BS
- puissance ENEDIS souscrite : de 5 à 740 Kw (Segment C2 : HTA5 – CU)

#### Station de pompage de Montelieu

- origine de l'eau : Canal de la Bourne

##### Haut service :

- 1 pompe de 80 m<sup>3</sup>/h à 190 m HMT
- 4 pompes de 200 m<sup>3</sup>/h à 190 m HMT

##### Bas service :

- 3 pompes de 250 m<sup>3</sup>/h à 110 m HMT
- 1 transformateur 15-20Kv/410v : 1250 Kva commun aux stations de pompage HS et BS
- puissance ENEDIS souscrite : de 5 à 1200 Kw (Segment C2 : HTA5 – CU)

#### Station de pompage de Chabeuil (lafarge)

- origine de l'eau : Canal de la Bourne
- 2 pompes de 90 m<sup>3</sup>/h à 120 m HMT
- 2 pompes de 150 m<sup>3</sup>/h à 120 m HMT
- 1 transformateur 20Kv/400v : 400 Kva
- puissance ENEDIS souscrite : de 5 à 280 Kw (Segment C2 : HTA5 – CU)
- 1 transformateur 15-20Kv/410V : 315 Kva
- puissance ENEDIS souscrite : de 20 à 4000 Kw (Segment C2 : HTA5 – CU)

#### Station de pompage des Ruches

- origine de l'eau : Canal de la Bourne
- 7 pompes de 220 m<sup>3</sup>/h à 110 m HMT
- 1 transformateur 15Kv/410V : 1000 Kva
- puissance ENEDIS souscrite : de 2 à 700 Kw (Segment C2 : HTA5 – CU)

#### Station de production des Rivières

##### Exhaure : Puits Rivières :

- origine de l'eau : Nappe de la Plaine de Valence
- 3 pompes de 163 m<sup>3</sup>/h à 17 m HMT

##### Reprise des Rivières :

- origine de l'eau : Canal de la Bourne
- 4 pompes de 150 m<sup>3</sup>/h à 110 m HMT
- 5 pompes de 350 m<sup>3</sup>/h à 120 m HMT
- 1 transformateur 15-20Kv/400V : 1250 Kva
- puissance ENEDIS souscrite : de 2 à 965 Kw (Segment C2 : HTA5 – CU)

#### Station de pompage Lafarge/ Soufledet

- origine de l'eau : Canal de la Bourne
- réserve « tampon » de 50 000 m<sup>3</sup>
- 2 pompes de 150 m<sup>3</sup>/h à 140 m HMT
- 5 pompes de 350 m<sup>3</sup>/h à 140 m HMT
- 1 transformateur 15-20Kv/410v : 1250 Kva
- puissance ENEDIS souscrite : de 3 à 950 Kw (Segment C2 : HTA5 – CU)

#### Station de pompage de la Buzatte

- origine de l'eau : Canal de la Bourne
- 4 pompes de 150 m<sup>3</sup>/h à 100 m HMT (moteur 75 Kw)
- 1 transformateur 20Kv/400v : 315 kva
- puissance ENEDIS souscrite : de 1 à 260 Kw (Segment C2 : HTA5 – CU)

#### Station de pompage : puits de Reboulet

- origine de l'eau : Nappe
- 1 pompe immergée de 60 m<sup>3</sup>/h à 120 m HMT
- puissance ENEDIS souscrite : de 6 à 72 Kw (Segment C4 : tarif B.T. > 36 Kw – LU)

---

## 2.2.7 RESEAUX LILAS-VANELLE-COMBEAUX

---

### **SYNDICAT D'IRRIGATION DROMOIS**

*Siège Administratif* : 23 Rue des Tilleuls 26 120 MONTELIER Tél : 04.75.58.75.55 - Fax : 04.75.58.87.55

---

### Station de production de la Vanelle

- origine de l'eau : Isère
- 10 pompes 250 m<sup>3</sup>/h à 160 m HMT
- 1 transformateur 15-20Kv/690v : 2000 Kva
- puissance ENEDIS souscrite : de 3 à 1400 Kw (Segment C2 : HTA5 – CU)

### Station de production de Lilas

- origine de l'eau : Isère
- 3 pompes d'exhaures de 3 000 m<sup>3</sup>/h à 10 m HMT
- 8 pompes 1 000 m<sup>3</sup>/h à 135 m HMT (moteurs en 5 750 v)
- 1 pompe de remplissage du réseau 100 m<sup>3</sup>/h à 150 m HMT
- 3 transformateurs 15-20Kv/5750v : 2 500 Kva + 1 en secours

### Station de production les Combeaux

- origine de l'eau : Rhône
- 2 pompes d'exhaure de 315 m<sup>3</sup>/h à 15 m HMT
- 3 pompes de 210 m<sup>3</sup>/h à 85 m HMT
- 1 pompe de 80 m<sup>3</sup>/h à 70 m HMT
- 1 transformateur 15Kv/400V : 400 Kva
- puissance ENEDIS souscrite : de 1 à 240 Kw (Segment C3 : HTA5 – CU)

Ces réseaux disposent de maillages avec les réseaux liés au canal de la Bourne (station de pompage des Ruches).

---

## 2.2.8 RESEAUX PORTES LES VALENCE-FONTAINE

### Station de production de Fontaine

- origine de l'eau : Résurgence de la nappe de la Plaine de Valence
- 4 pompes de 65 m<sup>3</sup>/h à 170 m HMT
- puissance ENEDIS souscrite : de 6 à 204 Kw (Segment C4 : tarif B.T. > 36 Kw - LU)

### Station de production : Puits Clairac

- origine de l'eau : Nappe Mollasse Miocène
- 1 pompe immergée de 85 m<sup>3</sup>/h à 130 m HMT
- puissance ENEDIS souscrite : de 2 à 72 Kw (Segment C4 : tarif B.T. > 36 Kw – LU)

### Station de production de Chaffit

- origine de l'eau : Rhône
- 4 pompes de 450 m<sup>3</sup>/h à 85 m HMT
- 1 transformateur : 1000 Kva
- puissance ENEDIS souscrite : de 2 à 375 Kw (Segment C2 : HTA5 – CU)

### Station de reprise de Maret

- 6 pompes de 210 m<sup>3</sup>/h à 75 m HMT
- 1 transformateur 15-20Kv/410V : 630 Kva

---

## SYNDICAT D'IRRIGATION DROMOIS

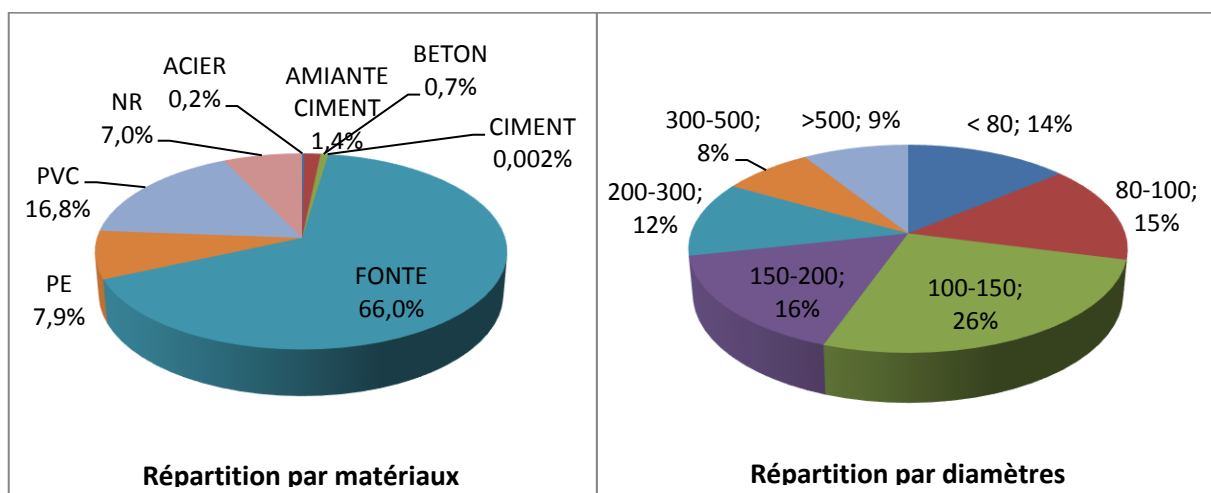
*Siège Administratif* : 23 Rue des Tilleuls 26 120 MONTELIER Tél : 04.75.58.75.55 - Fax : 04.75.58.87.55

- puissance ENEDIS souscrite : de 2 à 340 Kw (Segment C2 : HTA5 – CU)

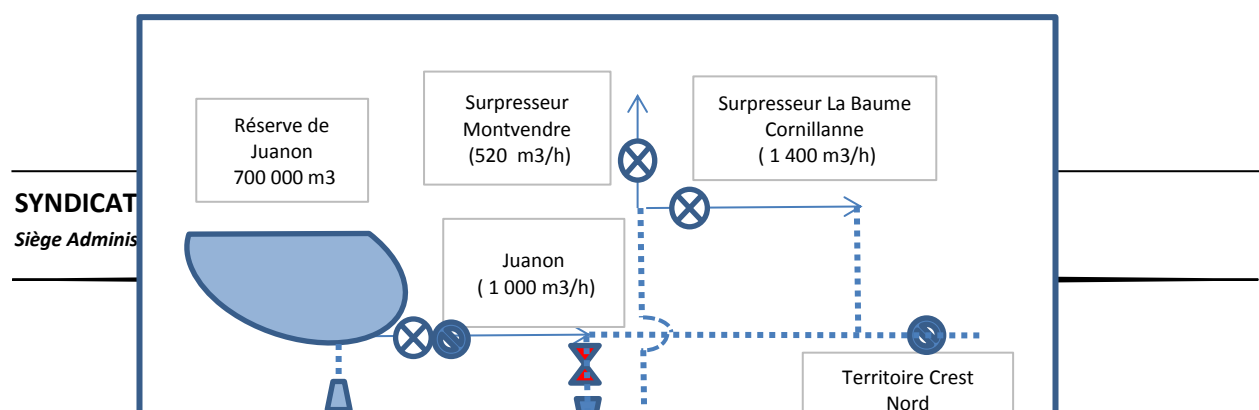
Ce réseau dispose d'un maillage de secours avec le réseau de la plaine de Valence (station de pompage des Rivières).

### 2.2.9 RESEAUX DE DISTRIBUTION

Le linéaire total des réseaux de distribution des réseaux « canal de la Bourne » est de 850.9 Km.



### 2.2.10 RESEAU DU SUD EST VALENTINOIS







### Réserve de Juanon

Capacité 700 000 m

Hauteur maxi de digue : 12 m

La digue de cet ouvrage est classé catégorie C au titre de la sécurité des ouvrages hydrauliques  
Remplie par la station de pompage de Chaillard en dehors des périodes d'irrigation

### Station de pompage de Chaillard

10 Groupes de pompage de 500 m<sup>3</sup>/h à 220 m HMT

2 Groupes de pompage de 250 m<sup>3</sup>/h à 220m HMT

Capacité maximale de pompage de 5 250 m<sup>3</sup>/h

Puissance souscrite auprès d'ENEDIS: de 20 à 4400 Kw (Segment C2 : HTA télérelevé)



### Surpresseur de la Baume Cornillanne

2 Groupes de pompage de 200 m<sup>3</sup>/h à 140 m HMT (moteur 132 Kw)  
2 Groupes de pompage de 350 m<sup>3</sup>/h à 98 m HMT (Moteur 132 Kw)  
Capacité maximale de pompage de 1 400 m<sup>3</sup>/h à 98 m HMT  
Transformateur de 800 Kva  
Puissance suscrite auprès d'ENEDIS : de 21 à 750 Kw (Segment C2 : HTA télérelevé)

### Surpresseur de Montvendre

3 Groupes de pompage de 120 m<sup>3</sup>/h à 105 m HMT (moteur 75 Kw)  
2 Groupes de pompage de 80 m<sup>3</sup>/h à 105 m HMT (moteur 55 Kw)  
Capacité maximale de pompage de 520 m<sup>3</sup>/h à 105 HMT  
Transformateur de 630 Kva  
Puissance souscrite auprès d'ENEDIS : de 2 à 220 Kw (Segment C3 : HTA non télérelevé)

### Station de Pompage de Juanon

3 Groupes de pompage d'exhaure de 400 m<sup>3</sup>/h à 20 m HMT  
6 Groupes de pompage de 200 m<sup>3</sup>/h à 200 m HMT (moteur 160 Kw)  
Capacité maximale de pompage de 1000 m<sup>3</sup>/h à 200 m HMT  
Transformateur de 1 250 Kva  
Puissance souscrite auprès d'ENEDIS : de 20 à 870 Kw (Segment C2 : HTA télérelevé)

### Station de pompage du petit Chirac

Origine de l'eau : Nappe de la Plaine de Valence  
4 Groupes de pompage de 122 m<sup>3</sup>/h à 120 m HMT  
Capacité maximale de pompage de 350 m<sup>3</sup>/h  
Puissance souscrite auprès d'ENEDIS : de 2 à 300 Kw (Segment C2 : HTA télérelevé)

### Réseau de distribution

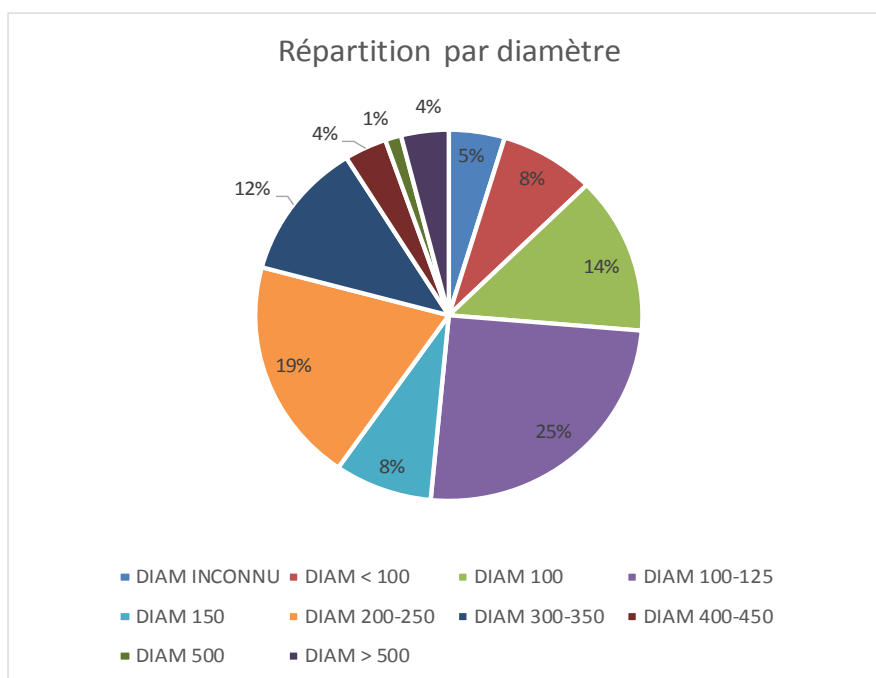
---

## **SYNDICAT D'IRRIGATION DROMOIS**

*Siège Administratif* : 23 Rue des Tilleuls 26 120 MONTELIER Tél : 04.75.58.75.55 - Fax : 04.75.58.87.55

---

148.4 Km de conduite (Dn 32 mm au DN 900 mm) essentiellement en fonte ductile.



#### 2.2.11 RESEAU GRANGES LES BEAUMONT

##### Station de pompage de Condillac Est

4 Groupes de pompage immergés de 141 m<sup>3</sup>/h à 138 m HMT

1 Groupes de pompage immergé de 77 m<sup>3</sup>/h à 138 m HMT

Capacité maximale de pompage de 564 m<sup>3</sup>/h

Puissance souscrite auprès d'ENEDIS : de 1 à 320 Kw (Segment C2 : HTA télérelevé)

#### 2.2.12 SYNTHÈSE SUR L'ENSEMBLE DU TERRITOIRE

1 Barrage

66 Km de canaux

2 centrales hydroélectriques

36 stations de pompage

41 transformateurs

203 pompes

999.3 Km de réseau

#### SYNDICAT D'IRRIGATION DROMOIS

*Siège Administratif* : 23 Rue des Tilleuls 26 120 MONTELIER Tél : 04.75.58.75.55 - Fax : 04.75.58.87.55

### 3- STATISTIQUES DE L'ANNEE 2023

#### 3.1 ORIGINE DE L'EAU

L'eau distribuée sur le territoire de la Bourne-Valentinois provient essentiellement des ressources suivantes :

- La rivière Bourne
- La rivière Isère.

Un complément est apporté par le Rhône et des pompages dans la nappe dite « des alluvions de la plaine de Valence » (puits des Riviers et Petit Chirac), dans la nappe dite « mollasse Miocène (puits Clairac et Reboulet) et par la prise d'eau de Fontaine (résurgence de la nappe).

Milieu de prélèvement	Ouvrage ou station de pompage	Volumes prélevés		Autorisations de prélèvement		
		Annuel (m3)	Etiage (m3)	Débit (m3/s)	annuel (m3)	Etiage (m3) <sup>(2)</sup>
Bourne (Irrigation Gravitaire)	Prise d'eau canal	11 789 034	16 552 730	7,00		
<b>Total Bourne (Irrigation Gravitaire)</b>		11 789 034				
Bourne (irrigation pression)	Prise d'eau canal	13 847 309		7,00		
<b>Total Bourne (irrigation pression)</b>		13 847 309				
Ressurgence Ecoutay	Fontaine	155 468	138 354		449 700	384 470
<b>Total Ressurgence Ecoutay</b>		155 468	138 354		449 700	384 470
Isère	Lilas	4 379 676	néant		6 618 400	néant
Isère	Vanelle	460 991	néant		1 863 600	néant
Isère	Martinet	3 103 756	néant		15 199 700	néant
Isère	Ecancière	15 559	néant		2 152 700	néant
Isère	Triboulières	3 241 768	néant	1,50	5 682 600	néant
<b>Total Isère</b>		11 201 750			31 517 000	
Nappe Isère	Granges les Beaumont	290 129	215 440		506 950	506 950
<b>Total Nappe Isère</b>		290 129			506 950	
Nappe Molasse Miocène	Clairac	15 717	15 717		128 700	128 700
Nappe Molasse Miocène	Reboulet	11 425	11 421		56 900	56 900
<b>Total Nappe Molasse Miocène</b>		27 142	27 138		185 600	
Nappe Plaine de Valence	Riviers	18 306	16 654		58 200	52 400
Nappe Plaine de Valence	Petit Chirac	207 083	189 010		340 300	311 200
<b>Total Nappe Plaine de Valence</b>		225 389	205 664		398 500	363 600
Rhône <sup>(1)</sup>	Chaffit	849 523	630 367	0,50	1 435 000	930 375
Rhône <sup>(1)</sup>	Combeaux	185 263	132 236	0,23	620 000	433 461
<b>Total Rhône</b>		1 034 786				
<b>Total général</b>		38 571 007			35 112 750	

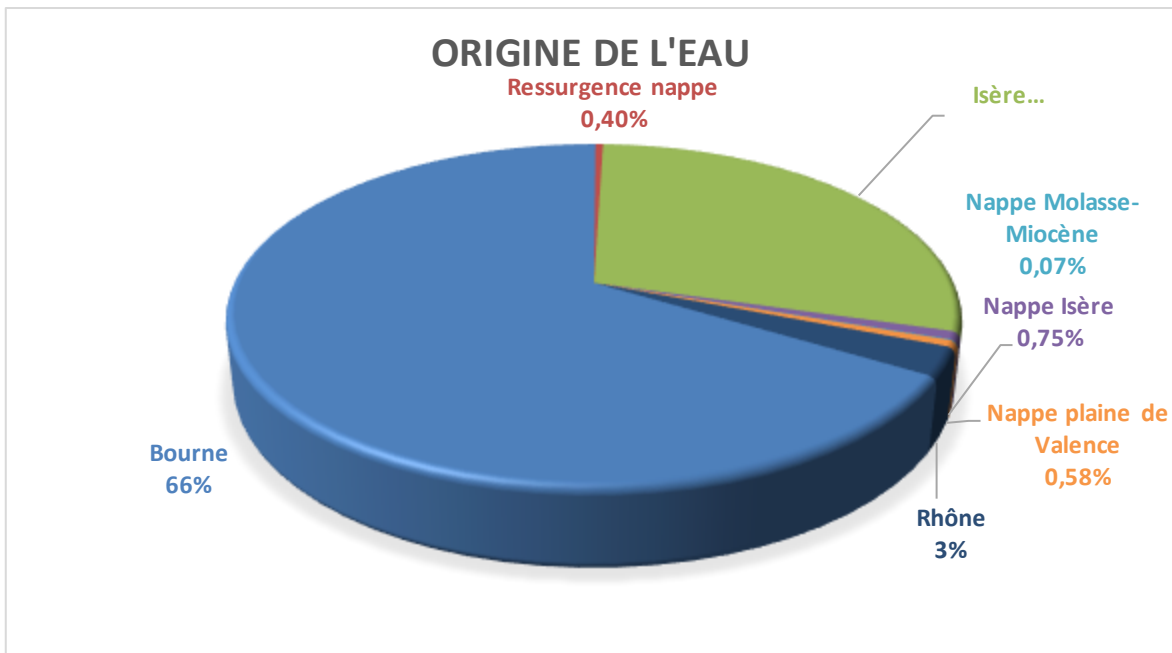
en rouge : Prélèvements dépassant les autorisations réglementaires de prélèvement

(1) Arrêté préfectoral n° DDT-SEF-2023-0212 et 02213 du 28/09/2023 donc applicable pour la saison 2024

(2) Etiage : mois de juin-juillet-Aout-Septembre

**SYNDICAT D'IRRIGATION DROMOIS**

*Siège Administratif* : 23 Rue des Tilleuls 26 120 MONTELIER Tél : 04.75.58.75.55 - Fax : 04.75.58.87.55



### 3.2 CONSOMMATIONS

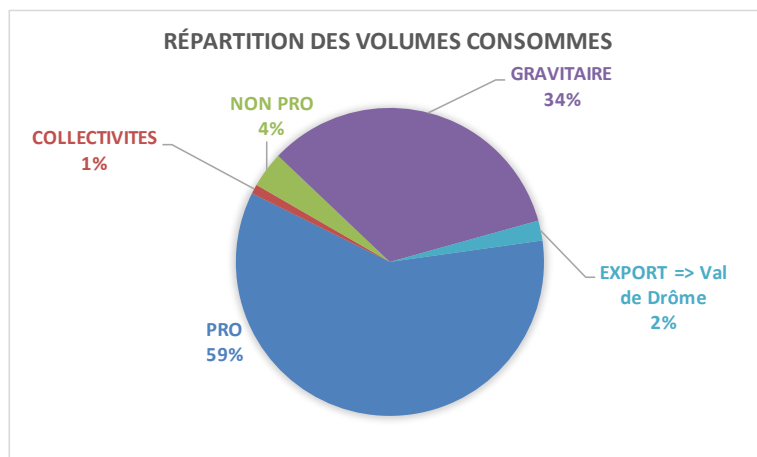
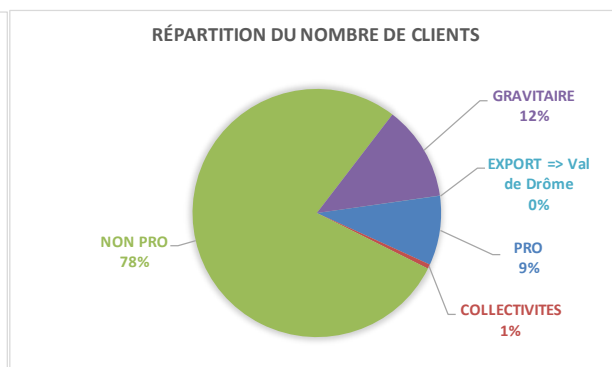
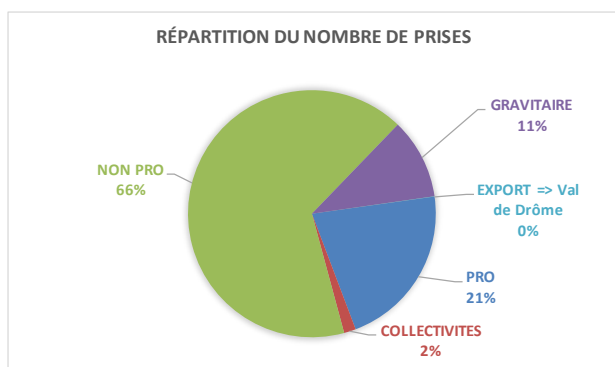
Synthèse par type de consommateurs				
Type	Nombre de bornes	Nombre de clients	conso (m3)	Facturation (m3)
PRO	2 357	833	20 909 449	21 475 201
COLLECTIVITES	170	53	345 210	391 025
NON PRO	7 285	7 181	1 318 968	7 285
GRAVITAIRE	1 158	1 137	11 789 034	0
EXPORT => Val de Drôme	4	2	737 022	0
FONCT CANAL	4		0	0
<b>Total</b>	<b>10 970</b>	<b>9 206</b>	<b>35 099 683</b>	<b>21 873 511</b>
GRAVITAIRE : Irrigation gravitaire directement à partir du canal de la Bourne				
EXPORT : Volume transféré vers les réseaux du Val de Drôme (Allex-Montoison et Crest Nord)				
FONC CANAL : non mesuré inclus dans les consommations gravitaires				

### SYNDICAT D'IRRIGATION DROMOIS

*Siège Administratif* : 23 Rue des Tilleuls 26 120 MONTELIER Tél : 04.75.58.75.55 - Fax : 04.75.58.87.55

TOTAL PAR RESEAUX						
Réseaux	Débits souscrits (m3/h)	surface souscrite (ha)	conso (m3)	Facturation (m3)	nombre de bornes/brt	nombre de clients (1)
Morliettes	2 644	0	428 834	457 924	1099	1041
Lilas 1	12 352	0	3 654 394	3 774 277	1421	1056
Combeaux	1 421	0	218 802	243 529	353	312
Riviers	2 751	0	508 253	540 126	1053	1001
Portes les Valence	2 422	0	742 190	780 944	525	472
Lilas 2	977	0	135 002	143 785	544	511
Fontaines	682	0	203 576	211 780	57	43
Buzatte	542	91	216 271	219 724	30	16
Vernet	1 589	206	484 852	504 360	96	42
Hostun Jaillans	4 710	786	1 255 837	1 316 490	301	162
A.M.C.	7 279	920	2 837 243	2 861 034	751	579
Mondy	1 041	141	336 137	341 701	76	50
Les Ruches	7 168	816	1 954 655	2 013 979	719	519
Plaine de Valence	5 190	560	1 853 678	1 876 090	708	598
Papelissier	1 501	176	684 048	693 767	127	92
St Marcel Sud	1 193	53	206 582	211 754	464	437
Monts du Matin	6 706	946	2 508 481	2 559 686	413	224
Granges Les Beaumont	971	142	249 862	265 358	56	38
Sud Est Valentinois	13 196	1 375	4 094 930	4 168 889	1019	716
<b>Total</b>	<b>74335,19</b>	<b>6209</b>	<b>22 573 627</b>	<b>23 185 194</b>	<b>9812</b>	<b>8029</b>

(1) : 120 clients en "cumul" non répartis sur les réseaux



## SYNDICAT D'IRRIGATION DROMOIS

Siège Administratif : 23 Rue des Tilleuls 26 120 MONTELIER Tél : 04.75.58.75.55 - Fax : 04.75.58.87.55



PROFESSIONNELS								
Réseaux	Débits souscrits (m3/h)	surface souscrite (ha)	conso (m3)	Facturation (m3)	nombre de bornes	nombre de clients (1)	Debit souscrit par ha	Conso annuelle par ha
Morliettes	1 162		258 712	284 623	70	26		
Lilas 1	10 315		3 464 732	3 584 615	444	105		
Combeaux	909		163 774	188 126	50	14		
Riviers	513		216 286	229 181	28	9		
Portes les Valence	1 615		597 559	631 738	71	32		
Lilas 2	210		45 052	48 602	12	2		
Fontaines	555		181 860	190 064	27	13		
Buzatte	525	91	215 082	218 535	23	9	5,77	2 364
Vernet	1 439	206	476 098	495 606	61	7	6,99	2 313
Hostun Jaillans	4 463	779	1 236 062	1 294 100	196	60	5,73	1 588
A.M.C.	5 806	904	2 682 553	2 704 964	168	29	6,42	2 966
Mondy	916	141	328 337	333 901	35	9	6,49	2 328
Les Ruches	5 665	804	1 864 107	1 920 501	237	56	7,05	2 320
Plaine de Valence	3 570	540	1 719 535	1 740 046	124	22	6,61	3 184
Papelissier	1 305	175	669 320	678 664	40	7	7,46	3 825
St Marcel Sud	425	46	120 724	124 924	18	3	9,26	2 630
Monts du Matin	6 190	940	2 473 522	2 524 475	241	64	6,59	2 632
Granges Les Beaumont	946	140	240 446	255 942	54	37	6,78	1 722
Sud Est Valentinois	11 248	1 361	3 955 688	4 026 597	458	171	8,27	2 908
<b>Total</b>	<b>57776,9</b>	<b>6125</b>	<b>20 909 449</b>	<b>21 475 201</b>	<b>2357</b>	<b>833</b>	<b>6,84</b>	<b>2 615</b>

(1) : 119 clients en "cumul" non répartis sur les réseaux (clients ayant des bornes sur plusieurs réseaux)

COLLECTIVITES								
Réseaux	Débits souscrits (m3/h)	surface souscrite (ha)	conso (m3)	Facturation (m3)	nombre de bornes	nombre de clients	Debit souscrit par ha	Conso annuelle par ha
Morliettes	170		38 812	41 991	6	2		
Lilas 1	298		24 131	24 131	14	3		
Combeaux	5		0	375	1	1		
Riviers	501		94 603	113 581	23	9		
Portes les Valence	139		80 524	85 099	13	1		
Lilas 2	87		3 939	9 172	17	1		
Fontaines	40		15 425	15 425	2	2		
Buzatte				néant				
Vernet				néant				
Hostun Jaillans	41	7	5 971	8 586	5	3	5,86	853
A.M.C.	193	15	20 429	21 809	29	3	12,70	1 344
Mondy				néant				
Les Ruches	157	12	3 537	6 468	20	7	13,19	297
Plaine de Valence	228	20	23 528	25 430	8	6	11,69	1 207
Papelissier	10	1	0	375	2	1	10,00	0
St Marcel Sud	65	7	8 378	9 350	5	1	9,70	1 250
Monts du Matin	57	6	8 428	8 680	8	5	9,21	1 362
Granges Les Beaumont	25	2	9 416	9 416	2	1	12,50	4 708
Sud Est Valentinois	134	15	8 089	11 139	15	7	9,12	550
<b>Total</b>	<b>2151</b>	<b>84</b>	<b>345 210</b>	<b>391 025</b>	<b>170</b>	<b>53</b>		<b>902</b>

NON PROFESSIONNELS								
Réseaux	Débits souscrits (m3/h)	surface souscrite (ha)	conso (m3)	Facturation (m3)	nombre de brt	nombre de clients	Debit souscrit par brt	Conso annuelle par brt
Morliettes	1312		131 310	131 310	1023	1013	1,28	128
Lilas 1	1739		165 531	165 531	963	948	1,81	172
Combeaux	507		55 028	55 028	302	297	1,68	182
Riviers	1736		197 364	197 364	1002	983	1,73	197
Portes les Valence	668		64 107	64 107	441	439	1,51	145
Lilas 2	680		86 011	86 011	515	508	1,32	167
Fontaines	87		6 291	6 291	28	28	3,11	225
Buzatte	17		1 189	1 189	7	7	2,43	170
Vernet	150,29		8 754	8 754	35	35	4,29	250
Hostun Jaillans	206		13 804	13 804	100	99	2,06	138
A.M.C.	1280		134 261	134 261	554	547	2,31	242
Mondy	125		7 800	7 800	41	41	3,05	190
Les Ruches	1346		87 011	87 011	462	456	2,91	188
Plaine de Valence	1392		110 615	110 615	576	570	2,42	192
Papelissier	186		14 728	14 728	85	84	2,19	173
St Marcel Sud	703		77 480	77 480	441	433	1,59	176
Monts du Matin	459		26 531	26 531	164	155	2,80	162
Granges Les Beaumont				néant				
Sud Est Valentinois	1814		131 153	131 153	546	538	3,32	240
<b>Total</b>	<b>14407,29</b>		<b>1 318 968</b>	<b>1 318 968</b>	<b>7285</b>	<b>7181</b>	<b>2,26</b>	<b>182</b>

## SYNDICAT D'IRRIGATION DROMOIS

Siège Administratif : 23 Rue des Tilleuls 26 120 MONTELIER Tél : 04.75.58.75.55 - Fax : 04.75.58.87.55

### 3.3 RENDEMENTS DU TERRITOIRE BOURNE-VALENTINOIS

Le rendement correspond au rapport entre le volume d'eau consommé par les usagers et le volume d'eau prélevé et introduit dans le réseau de distribution.

<b>Rendements</b>	
Global	91,00%
Réseaux sous pression	87,17%
Canal	nc

#### Détail par réseaux

<b>Réseaux</b>	<b>Conso</b>	<b>Prod</b>	<b>Rendements</b>
Portes les Valence / Fontaines	945 766	1 076 041	87,89%
Riviers/SMS/Plaine de Valence <sup>(1)</sup>	2 568 513	2 767 736	92,80%
Combeaux	218 802	253 641	86,26%
Lilas 1 / Lilas 2 / Morliettes	4 218 230	5 233 287	80,60%
Papelissier	684 048	748 688	91,37%
Monts du Matin <sup>(2)</sup>	2 508 481	3 091 394	81,14%
Vernet	484 852	574 405	84,41%
Les Ruches/Mondy BS	1 954 655	2 473 160	79,03%
Mondy HS <sup>(3)</sup>	336 137	302 849	110,99%
AMC	2 837 243	3 080 216	92,11%
Hostun-Jaillans	1 255 837	1 268 312	99,02%
Buzatte	216 271	240 246	90,02%
Granges les Beaumont	249 862	290 129	86,12%
Sud Est Valentinois	4 094 930	4 496 621	91,07%
<b>Total</b>	<b>22 573 627</b>	<b>25 896 725</b>	<b>87,17%</b>

(1) : débitmètre d'alimentation du gravitaire n°4 hors service => la valeur du rendement n'est pas significative

(2) : rendement sous estimé : débitmètre Maillage Mondy MDM/Mondy (5 chemin) hors service

(3) : Rendement sur estimé : débitmètre Maillage Mondy MDM/Mondy (5 chemin) hors service

#### **SYNDICAT D'IRRIGATION DROMOIS**

*Siège Administratif* : 23 Rue des Tilleuls 26 120 MONTELIER Tél : 04.75.58.75.55 - Fax : 04.75.58.87.55

## 3.4 CONSOMMATIONS ENERGETIQUES

### 3.4.1 RESEAUX BOURNE SOUS PRESSION

La consommation totale pour l'année 2023 est de 14 060 915 Kwh.

Ratios	Total
Kwh/m3 consommé	0,828
€/m3 consommé	0,206
€/Kwh	0,248

Remarques : ces chiffres ne prennent pas en compte les versements pour énergie réservée par la Compagnie Nationale du Rhône.

### 3.4.2 RESEAU DE HOSTUN-JAILLANS

La consommation totale pour l'année 2023 est de 1 290 559 Kwh.

Ratios	Total
Kwh/m3 consommé	0,972
€/m3 consommé	0,245
€/Kwh	0,253

Remarques : ces chiffres ne prennent pas en compte les versements pour énergie réservée par la Compagnie Nationale du Rhône.

### 3.4.2 RESEAU DE GRANGES LES BEAUMONT

La consommation totale pour l'année 2023 est de 242 799 Kwh.

Ratios	Total
Kwh/m3 consommé	0,972
€/m3 consommé	0,245
€/Kwh	0,253

Remarques : ces chiffres ne prennent pas en compte les versements pour énergie réservée par la Compagnie Nationale du Rhône.

### 3.4.3 RESEAU SUD EST VALENTINOIS

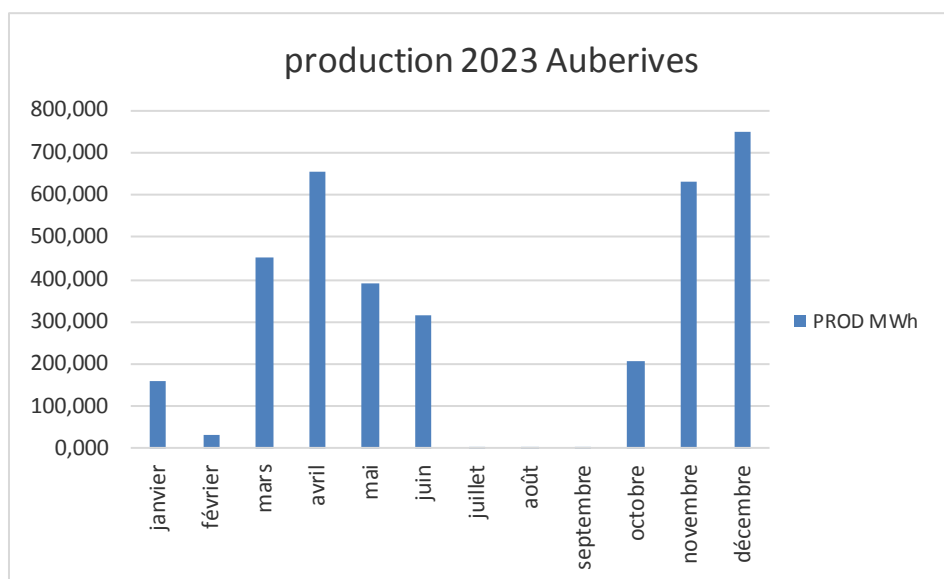
La consommation totale pour l'année 2023 est de 5 062 570 Kwh.

Ratios	Total
Kwh/m3 consommé	1,048
€/m3 consommé	0,260
€/kwh	0,248

Remarques : ces chiffres ne prennent pas en compte les versements pour énergie réservée par la Compagnie Nationale du Rhône.

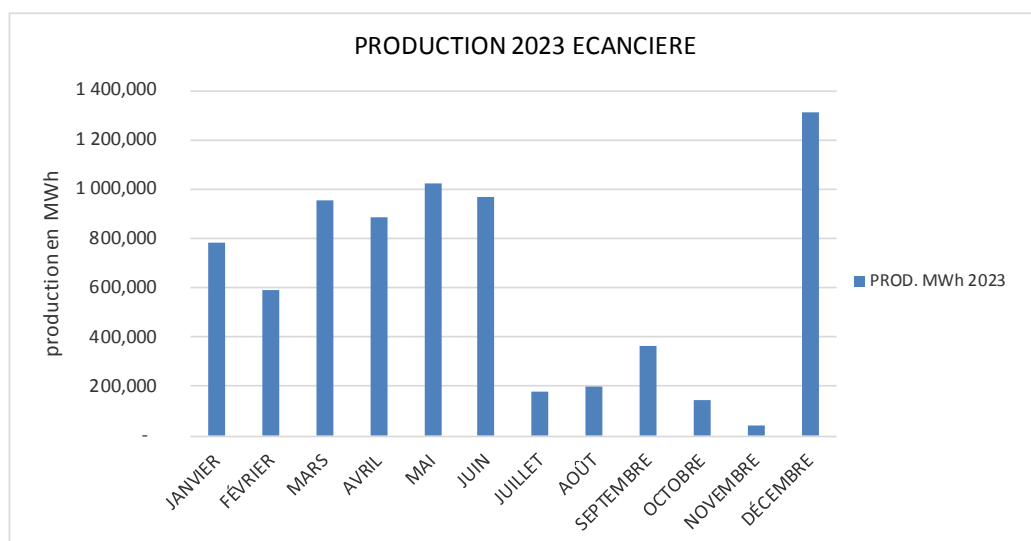
## 3.5 PRODUCTION HYDROELECTRIQUE

### 3.5.1 CENTRALE HYDRO-ELECTRIQUE D'AUBERIVES



Production annuelle de **3 596 974 kWh** soit une réduction de 3 597 T de CO<sub>2</sub> émis

### 3.5.2 CENTRALE HYDRO-ELECTRIQUE DE L'ECANCIERE



Production annuelle de **7 455 876 kWh** soit une réduction de 7 455 T de CO<sub>2</sub> émis

**SYNDICAT D'IRRIGATION DROMOIS**

*Siège Administratif* : 23 Rue des Tilleuls 26 120 MONTELIER Tél : 04.75.58.75.55 - Fax : 04.75.58.87.55

## 4- SUIVIS ET CONTROLES SPECIFIQUES

### 4.1. SECURITE PUBLIQUE

#### 4.1.1 BARRAGE

- Analyse du système d'auscultation en place : ISL
- Expertise des tirants d'ancrage du Barrage : RINCENT ALPES – ISL
- Campagne de mesures de suivi fuite parement RD Barrage et Ecoulement aval RD : SID
- Suivi photographique évolution trou galerie RG : SID

#### Événements importants pour la sécurité hydraulique (EISH)

##### Niveau jaune

- les événements à caractère hydraulique ayant conduit à une mise en difficulté des personnes ou à des dégâts de faible importance à l'extérieur de l'installation
- les événements traduisant une non-conformité par rapport à un dispositif réglementaire sans mise en danger des personnes
- les défauts de comportement de l'ouvrage ou de ses organes de sûreté imposant une modification de la cote ou des conditions d'exploitation en dehors du référentiel réglementaire d'exploitation de l'ouvrage, sans mise en danger des personnes.

##### Niveau orange

- une mise en danger des personnes sans qu'elles aient subi de blessures graves
- des dégâts importants aux biens ou aux ouvrages hydrauliques.

##### Niveau Rouge

- une mise en danger des personnes sans qu'elles aient subi de blessures graves
- des dégâts importants aux biens ou aux ouvrages hydrauliques.

	DATE	OBJET	ETAT
<a href="#">EISH1</a>	25/04/2016	COUPURE COURANT Foudre	Close
<a href="#">EISH2</a>	14/04/2021	FUITE VANNE 1 RD	Close
<a href="#">EISH3</a>	11/06/2021	FUITE VANNE 3RG	Close
<a href="#">EISH4</a>	03/01/2022	CRUE 7 ET 8 FEVRIER => DDE REGUL DREAL	Close
<a href="#">EISH5</a>	05/01/2022	CRUE DU 28/12/2021	Close
<a href="#">EISH6</a>	23/03/2022	FUITE VANNE 1RG	Close
<a href="#">EISH7</a>	09/06/2022	EFFONDREMENT VOUTE GALERIE RG	en cours
<a href="#">EISH8</a>	20/10/2023	INTERVENTIONS GALERIES POUR ANALYSE TOPO-RADAR-AMIANTE-PLOMB	Close

#### 4.1.2 CANAL DE LA BOURNE

- Analyse du système d'auscultation en place : ISL
- Inspection détaillée tunnel Barmier : ISL
- Inspection détaillée tunnel Auberives : ISL
- Inspection détaillée tunnels St Nazaire 1 et 2 : ISL
- Inspection détaillée galerie Odier : ISL

#### SYNDICAT D'IRRIGATION DROMOIS

Siège Administratif : 23 Rue des Tilleuls 26 120 MONTELIER Tél : 04.75.58.75.55 - Fax : 04.75.58.87.55



- Visite IQOA aqueduc de st Nazaire : CAN et ISL
- Visite IQOA aqueduc de Tarze : CAN et ISL
- Note de confortement tunnel Barmier : ISL
- Suivi topographique : tunnel du Mas : SITES

### Événements importants pour la sécurité hydraulique (EISH)

#### Niveau jaune

- les événements ayant conduit à une dégradation significative de la digue nécessitant une réparation dans les meilleurs délais, sans mise en danger des personnes.

#### Niveau orange

- les événements à caractère hydraulique ou consécutifs à une crue ayant entraîné une mise en danger des personnes sans qu'elles aient subi de blessures graves
- les événements ayant entraîné des dégradations importantes de l'ouvrage, quelles que soient leurs origines, mettant en cause sa capacité à résister à une nouvelle crue et nécessitant une réparation en urgence.

#### Niveau Rouge

- les événements à caractère hydraulique ou consécutifs à une crue ayant entraîné une mise en danger des personnes sans qu'elles aient subi de blessures graves ;
- les événements ayant entraîné des dégradations importantes de l'ouvrage, quelles que soient leurs origines, mettant en cause sa capacité à résister à une nouvelle crue et nécessitant une réparation en urgence.

	DATE	OBJET	ETAT
<a href="#">EISH1</a>	15/03/2012	AQUEDUC DE LA CHAPELLE	Close
<a href="#">EISH2</a>	30/03/2012	FUITE BEAUREGARD-BARET	Close
<a href="#">EISH3</a>	03/07/2018	FUITE ST NAZAIRE EN ROYANS	Close
<a href="#">EISH4</a>	08/02/2023	FUITE ST JUST DE CLAIX MME GAGNEUX	Close
<a href="#">EISH5</a>	11/10/2023	GLISSEMENT AMONT EXUTOIRE TRIBOULIERES	en cours

#### 4.1.3 RESERVE DE JUANON

- Analyse du système d'auscultation en place : ISL
- Rapport d'analyse approfondie période 2021-2023 : ISL
- Note d'analyse campagne de recherche de fuite dans la digue : ISL
- Suivi des niveaux des piézomètres : SID
- Suivi des débits des drains (tapis drainant digue et tapis drainant sous réserve) : SID

### Événements importants pour la sécurité hydraulique (EISH)

	DATE	OBJET	ETAT
<a href="#">EISH1</a>	07/02/2011	DECHIRURE IMPORTANTE BACHE	Close
<a href="#">EISH2</a>	13/10/2023	DECHIRURE BACHE	Close

## 4.2. CONTROLE CONFORMITE ELECTRIQUE

### SYNDICAT D'IRRIGATION DROMOIS

*Siège Administratif* : 23 Rue des Tilleuls 26 120 MONTELIER Tél : 04.75.58.75.55 - Fax : 04.75.58.87.55

Contrôles périodiques des installations électriques des réseaux de la Bourne						
Prestataires	Sites	Commune	Rapport	Visite précédente	Observations	Visite suivante
SID Antenne plaine de Valence secteur Nord	<a href="#">Auberives</a>	Auberives en Royans	CAPARA-DA-23-1077	8 novembre 2023	oui	2026
	<a href="#">Jaillans</a>	Jaillans	HC Controles HCC/22/1091	5 décembre 2022	oui	2025
	<a href="#">Baume d'Hostun</a>	Baume d'Hostun	CAPARA	20 juillet 2023	non	2026
	<a href="#">Ecancière</a>	Eymeux	CAPARA-DA-23-1079	9 novembre 2023	oui	2026
	<a href="#">Lafarge-Meymans</a>	Meymans	HC Controles HCC-21-870	19 novembre 2021	non	2024
	<a href="#">Le mas du Falconnet</a>	Auberives en Royans	CAPARA-DA-23-1078	9 novembre 2023	non	2026
	<a href="#">Martinet</a>	Chatuzange le Goubet	CAPARA-DA-23-1080	7 novembre 2023	non	2026
	<a href="#">Triboulière</a>	Saint Nazaire en Royans	HC Controles HCC-22-1093	7 décembre 2022	non	2025
	<a href="#">Truchet</a>	Eymeux	HC Controles HCC-21-813	19 novembre 2021	non	2024
SID Antenne plaine de Valence secteur Est	<a href="#">Lafarge</a>	Chabeuil	HC Controles HCC/22/1102	7 décembre 2022	oui	2025
	<a href="#">Bel Ebat</a>	Montélier	HC Controles HCC-21-814	19 novembre 2021	oui	2024
	<a href="#">Manuel</a>	Montélier	HC Controles Hcc/22/1092	6 décembre 2022	oui	2025
	<a href="#">Marches</a>	Marches	HC Controles HCC-21-815	19 novembre 2021	oui	2024
	<a href="#">Mondy</a>	Bourg de péage	CAPARA-DA-23-1081	7 novembre 2023	non	2026
	<a href="#">Monts du matin</a>	Bourg de péage	HC Controles HCC/22/1099	7 décembre 2022	oui	2025
	<a href="#">Papelissier Bas</a>	Canard et Rioussset	HC Controles HCC-21-816	19 novembre 2021	oui	2024
	<a href="#">Papelissier Haut</a>	Papelissier	HC Controles HCC/22/1090	5 décembre 2022	non	2025
	<a href="#">Lilas</a>	Châteauneuf sur isère	HC Controles HCC-21-819	19 novembre 2021	oui	2024
	<a href="#">Les ruches</a>	Alixan	CAPARA-DA-23-1082	7 novembre 2023	oui	2026
	<a href="#">Tendillon</a>	Chatuzange le Goubet	HC Controles HCC-21-817	19 novembre 2021	oui	2024
	<a href="#">Vanelle</a>	Châteauneuf sur isère	HC Controles HCC-21-818	19 novembre 2021	oui	2024
<a href="#">Vernet</a>	Alixan	HC Controles HCC/22/1089	5 décembre 2022	oui	2025	
SID Antenne plaine de Valence secteur Sud	<a href="#">Buzatte</a>	Malissard	HC Controles HCC/22/1101	7 décembre 2022	non	2025
	<a href="#">Souffledet</a>	Lafarge	HC Controles HCC-24-868	19 novembre 2021	oui	2024
	<a href="#">Reboullet</a>	Beaumont les Valence	HC Controles HCC-21-867	19 novembre 2021	oui	2024
	<a href="#">Secondaire 4</a>	Chabeuil	CAPARA-DA-23-1083	15 novembre 2023	oui	2026
SID Antenne plaine de Valence secteur Ouest	<a href="#">Chaffit</a>	Lamotte	HC Controles HCC-21-869	24 novembre 2021	oui	2024
	<a href="#">Combeaux</a>	Bourg les Valence	HC Controles HCC/22/1095	6 décembre 2022	oui	2025
	<a href="#">les fontaines</a>	Montéléger	CAPARA-DA-23-1084	15 novembre 2023	non	2026
	<a href="#">Maret</a>	Valence	CAPARA-DA-23-1085	15 novembre 2023	oui	2026
	<a href="#">Puits clairac</a>	Catalon / Beaumont les Valence	HC Controles HCC/22/1096	6 décembre 2022	non	2025
	<a href="#">Secondaire 3</a>	Bérangère	HCC Controles HCC-21-831	19 novembre 2021	oui	2024
<a href="#">Riviers</a>	Valence	HC Controles HCC/22/1094	6 décembre 2022	oui	2025	

Contrôles périodiques des installations électriques du réseau du Sud Est Valentinois						
Prestataires	Sites	Commune	Rapport	Visite précédente	Observations	Visite suivante
SID Antenne plaine de Valence secteur Sud	<a href="#">Bois de la cour</a>	Montvendre	HCC-21-866	19 novembre 2021	non	2024
	<a href="#">Chaillard</a>	Chabeuil	HC Controles HCC-21-865	19 novembre 2021	oui	2024
	<a href="#">Juanon</a>	Montmeyran	CAPARA-DA-23-1086	15 novembre 2023	oui	2026
	<a href="#">Lozière</a>	Baume cornillane	CAPARA-DA-23-1087	15 novembre 2023	oui	2026
	<a href="#">Petit chirac</a>	Beaumont lès Valence	HC Controles HCC/22/1100	7 décembre 2022	oui	2025

Contrôles périodiques des installations électriques du territoire du réseau de l'Ouest Romanais						
Prestataires	Sites	Commune	Rapport	Visite précédente	Observations	Visite suivante
SID Antenne plaine de Valence	<a href="#">Granges les Beaumont</a>	Granges les Beaumont	CAPARA-DA-23-1147	8 novembre 2023	oui	2026

#### 4.3. CONTROLE CONFORMITE BALLONS SOUS-PRESSION

### SYNDICAT D'IRRIGATION DROMOIS

Siège Administratif : 23 Rue des Tilleuls 26 120 MONTELIER Tél : 04.75.58.75.55 - Fax : 04.75.58.87.55

Date	Appareil	Volume – Pression de service	Type d'inspection	Non-conformité	Organisme inspecteur
<b>Station de pompage Chaffit</b>					
2020	MARCEL GEZ n°1289	6 000 l – 6.6 bars	Requalification décennale	néant	ASAP
11/2022	MARCEL GEZ n°1290	6 000 l – 6.6 bars	Requalification décennale	néant	ASAP
<b>Station de pompage Combeaux</b>					
2022	CHARLATTE n°5000SS184	5 000 l – 10 bars	Requalification décennale	néant	ASAP
<b>Station de pompage Ecançière</b>					
		3.8 bars	Pas de contrôle	Néant	
<b>Station de pompage Triboulières</b>					
2018	MASSAL n°910001927	8 000 l - 10 bars	1ère mise en service	néant	MASSAL
2022	MASSAL n°910001927	8 000 l - 10 bars	Inspection périodique	néant	DEKRA
<b>Station de pompage Fontaines</b>					
2020	CHARLATTE n°12000-013	12 000 l – 17 bars	Requalification décennale	néant	ASAP
<b>Station de pompage Lilas</b>					
2023	MARION n°6494 – Rénovation SIGEDI	30 000 l – 14 b	Rénovation et Requalification décennale	néant	NOTE DE CALCUL SIGEDI
2023	MARION n°6494 – Rénovation SIGEDI	30 000 l – 14 b	Rénovation et Requalification décennale	néant	NOTE DE CALCUL SIGEDI
<b>Station de pompage Maret</b>					
2020	CHABANON n°315	30 000 l – 9 b	Requalification décennale	néant	ASAP
<b>Station de pompage Martinet</b>					
		3.7 bars	Pas de contrôle	Néant	
<b>Station de pompage Mondy</b>					
2021	CHARLATTE n°9000.014	9 000 l – 18 b	Requalification décennale	néant	ASAP
<b>Station de pompage Papelissier Bas</b>					
2017	H&H n°EP17/17	12 000 l – 21 bars	1ère mise en service	néant	VERITAS
2022	H&H n°EP17/17	12 000 l – 21 bars	Inspection périodique	néant	DEKRA
<b>Station de pompage Papelissier Haut</b>					
2021	CHARLATTE n°6000.071	6 000 l – 18 b	Requalification décennale	néant	ASAP
<b>Station de pompage Vernet</b>					
2022	STI CICOSUD	20 000 l – 40 b	1ère mise en service	néant	APAVE
<b>Station de pompage Ruches</b>					
2014	STI CICOSUD n°14692-1	16 200 l – 16 b	1ère mise en service	néant	APAVE
<b>Station de pompage Riviers</b>					

## SYNDICAT D'IRRIGATION DROMOIS

Siège Administratif : 23 Rue des Tilleuls 26 120 MONTELIER Tél : 04.75.58.75.55 - Fax : 04.75.58.87.55

2021	CHARLATTE n°1000.061	10 000 l – 13 b	Requalification décennale	néant	ASAP
<b>Station de pompage Petit Chirac</b>					
2022	CHARLATTE n°8000.074	8 000 l – 15 b	Requalification décennale	néant	ASAP
<b>Station de pompage Granges les Beaumont</b>					
2015	CHARLATTE n°80000 SH12	8 000 l – 20 b	Requalification décennale	néant	ASAP
2022	CHARLATTE n°80000 SH12	8 000 l – 20 b	Inspection périodique	néant	DEKRA

#### 4.4. CONTROLE CONFORMITE DES DISPOSITIFS DE LEVAGE

Observations constatées				ANNEE de contrôle	2021	2022	2023
Anomalies constatées : Non conforme				RAPPORTS suite visite contrôle	Nov-21	Dec -22	Nov-23
LIEUX	POINT DE CONTRÔLE		Capacité Kg	BILAN observations / Travaux	xxxx		
				SUIVI de contrôle (Fact HT)	Dekra		
Lilas (Chateauneuf)	Palan	1	5 000	portique roulant (Test à 3 500 kg)	OK	OK	1
Lilas (Chateauneuf)	Elingue 4 brins à chaîne	1	11 200		OK	OK	
Lilas (Chateauneuf)	Manille	1	1 600			OK	1
Lilas (Chateauneuf)	Manille	4	9 500		OK	OK	1
Centrale Auberives	Monorail nu sans marque identifiée avec chariot porte palan	1	2 000				OK
Centrale Auberives	Elingue câble long 1,5 m Sans marque identifiée	1	3 000				1
Centrale Auberives	Elingue câble long 1,5 m Sans marque identifiée	1	3 000				1
Centrale Auberives	Elingue câble long 1,0 m Sans marque identifiée	1	3 000				1
Centrale Auberives	Elingue Textile Sans marque identifiée - Sangle plate	1	3 000				OK
Centrale Auberives	Manille Sans marque identifiée Sans référence identifiée	4	2 000				1
Centrale Auberives	Manille Sans marque identifiée Sans référence identifiée	5	800				1
Centrale l'écançière	Pont roulant mù à bras	1	3 000	Test à 1 580 kg	1	OK	1
Centrale l'écançière	Palan mù à bras isolé	1	3 000	Test à 1 580 kg		OK	1
Centrale l'écançière	Elingue Textile sans référence identifiée - Sangle plate - long 1,5 m	1	3 000				OK
Centrale l'écançière	Elingue Textile sans référence identifiée - Sangle plate - long 3 m	1	3 000				OK
Centrale l'écançière	Elingue Textile sans référence identifiée - Sangle plate - long 1 m	1	3 000				OK
Centrale l'écançière	Elingue Textile sans référence identifiée - Sangle plate - long 2 m	1	3 000				OK
Centrale l'écançière	Manille sans référence identifiée	2	3 250				1
Centrale l'écançière	Manille sans référence identifiée	4	800				1
Centrale l'écançière	Manille sans référence identifiée	2	630				1
Centrale l'écançière	Manille sans référence identifiée	2	1 000				1
Centrale l'écançière	Manille sans référence identifiée	1	700				1
Centrale l'écançière	Anneau mâle sans référence identifiée M24	2	1 800				1
Centrale l'écançière	Anneau mâle sans référence identifiée M36	2	4 600				1
Centrale l'écançière	Anneau mâle sans référence identifiée M22	2	1 500				1
Centrale l'écançière	Anneau mâle sans référence identifiée M24	2	1 200				1
Centrale l'écançière	Anneau mâle sans référence identifiée M24	2	930				1
Centrale l'écançière	Anneau mâle sans référence identifiée M24	3	700				1
Centrale l'écançière	Anneau femelle sans référence identifiée M22	2	1 500				1
Centrale l'écançière	Anneau femelle sans référence identifiée M20	2	1 200				1
Centrale l'écançière	Anneau femelle sans référence identifiée M18	2	700				1
Mondy	Pont roulant mù à bras	1	1 500			OK	OK
Mondy	Palan mù à bras isolé	1	1 500			OK	
Lafarge	pont roulant palan	1	2 000	pont roulant mù à bras	OK	OK	OK
Juanon	Palan mù à bras isolé	1	1 500			OK	OK
Juanon	Chariot porte-palan	1	500			OK	
Juanon	Pont roulant	1	1 500	palan mù à bras isolé	OK	OK	
Juanon	Monorail nu Sans Sans référence identifiée	1	500	monorail nu	OK	OK	
la Baume Cornillane	Pont roulant Palan	1	1 000	pont roulant mù à bras	OK	OK	OK
la Baume Cornillane	Palan à chaîne	1	1 000			OK	
Fontaine	Poutre roulante	1	500	palan mù à bras sur monorail	OK	OK	OK
Maret	Poutre roulante Palan	1	1 000	palan mù à bras sur monorail	OK	OK	OK
buzatte	Pont roulant mù à bras	1	1 000	portique roulant palan à chaîne	OK	OK	OK
Riviers	Poutre roulante	1	1 000	monorail nu 1000 kg	OK	OK	OK
Combeaux	Palan mù à bras sur monorail	1	500	Monorail avec rouleur	1	OK	OK

## SYNDICAT D'IRRIGATION DROMOIS

Siège Administratif : 23 Rue des Tilleuls 26 120 MONTELIER Tél : 04.75.58.75.55 - Fax : 04.75.58.87.55

## 5- TRAVAUX DE L'ANNEE 2023

### 5.1. TRAVAUX D'INVESTISSEMENT

#### Objectifs visés (classés par ordre de priorité)

- 1/ Organes hors service suite à la saison précédente
- 2/ Organes dont l'état ou le niveau d'usure laisse craindre une rupture à court terme 1,2 ou 3 ans
- 3/ Mise en conformité vis-à-vis de la réglementation sécurité des travailleurs
- 4/ Amélioration des performances énergétiques
- 5/ Dégradations de caractéristiques techniques
- 6/ Amélioration de la facilité d'exploitation d'un ouvrage
- 7/ Mise en conformité vis-à-vis des exigences techniques de tiers (ENEDIS, agence de l'eau etc...)
- 8/ Amélioration de la fiabilité de fonctionnement de l'ouvrage
- 9/ Lutte contre les risques d'intrusions, de dégradations, sécurité des riverains
- 10/ Amélioration des fonctionnalités de report d'information et de suivi
- 11/Réduction des nuisances à des tiers (bruits etc....)

Période 01/01/2023 au 06/12/2023		
Projet	Libellé	Etat des travaux
PR23100002	CANAL : Vanne de l'Ecançière : Rénovation mécanique	Clôturé
PR22100001	CANAL : Vanne de l'Orme : Rénovation Electrique	Clôturé
PR23020038	RESEAU Amc : MONTELIER : Modifications réseau pour aménagement Rond Point et Caserne SDIS	Clôturé
PR23030030	RESEAU Jaillans-Hostun : Renforcement du réseau (Plaine d'Eymeux)	Clôturé
PR23020004	RESEAU Sev : Propriété Dufaut : Déplacement conduite	Clôturé
PR23020040	RESERVE Lafarge : Renouvellement revêtement d'étanchéité	Clôturé
PR23020005	SP Chaillard : Rénovation - renouvellement pompe G2	Clôturé
PR23020018	SP Coinaud : Renouvellement Moteur - Demarreur G2	Clôturé
PR23060012	SP Eymeux : Clôture du site	Clôturé
PR23030034	SP Granges Les Beaumont : Renouvellement cellules HTA	Clôturé
PR23020007	SP Juanon : Remplissage en cours de saison	Clôturé
PR23020008	SP Les Ruches : Rénovation dégrilleur	Clôturé
PR23020010	SP Lilas : Rénovation - recalification des ballons anti-bélier	Clôturé
PR23020012	SP Martinet : Révovation demarreur G4	Clôturé
PR23060015	SP Montelieu : Renouvellement moteur G3	Clôturé
PR23050002	SP Papelissier Bas : Renouvellement moteur G5	Clôturé
PR23030029	SP Petit Chirac : Renouvellement d'une vanne d'isolement pompe	Clôturé
PR23020015	SP Tendillon : Renouvellement-rénovation moteur G4	Clôturé
PR23020017	SP Vanelle : Rénovation pompes programme 2022 Pompe G4 et G2	Clôturé
PR23040003	USINE Ecançière : Renouvellement du Bloc Energie	Clôturé
PR23060014	BARRAGE Auberives en Royans : Avant projet de rénovation	En cours
PR23050001	CANAL : Programme de travaux 2023/2024 : Canalisation des venues d'eau permanentes dans la traversée d'Auberives en Royans Rénovation revêtement d'étanchéité du canal LA BAUME d'HOSTUN (1 100 ml) Rénovation revêtement d'étanchéité du canal ALIXAN (460 ml) Rénovation clôture Freyrier Pose d'un clôture et d'un portillon Rive Gauche amont Ecançière Pose d'un portillon pour accès au poste HTA Triboulières	En cours
PR23060018	RESEAU Chateauneuf sur Isère : Déplacement de conduites lié à la carrière VICAT	En cours
PR23060013	RESEAU Hostun-Jallians : MEYMANS : Renouvellement-amélioration réseau village de Meymans	En cours
PR23090002	RESEAU Plaine de Valence : VALENCE : Déplacements conduites liés au projet de l'échangeur Montelieu RN 7	En cours
PR23120004	RESEAU Rivières : VALENCE : Déplacement de conduites liés à l'échangeur des Couleurs RN7	En cours
PR23110019	RESEAU Sev : BEAUMONT LES VALENCE : Déplacement conduites liés aux tvx digues inondations (agglomération Valence-Romans)	En cours
PR23090001	RESEAU Vernet : ALIXAN : Déplacement conduite rue Moise	En cours
PR23110011	SP Bel Ebat : Rénovation groupe G2	En cours
PR23110010	SP Chaillard : Rénovation groupe G1	En cours
PR23100005	SP Chaillard : rénovation pompe P9	En cours
PR23020006	SP Combeaux : Renouvellement pompe Jockey	En cours
PR23110023	SP Fontaine : Mise en place d'une protection hydraulique des pompes (stab amont)	En cours
PR23110013	SP Fontaine : Rénovation groupe G4	En cours
PR23060003	SP La Vanelle : amélioration ventilation local pompes	En cours
PR23060008	SP Lafarge-Soufflet : Renouvellement poste HTA	En cours
PR23020011	SP Lilas : Rénovation pompe n°5	En cours
PR23060004	SP Lilas : Sécurisation fonctionnement entre le réservoir et station de pompage	En cours
PR23110008	SP Martinet : Rénovation groupe G4	En cours
PR23020013	SP Monts du Matin : Rénovation pompe n°4	En cours
PR23070001	SP Papelissier : Rénovation - renforcement : construction d'un bâtiment	En cours
PR23110014	SP Papelissier : Rénovation groupe G2	En cours
PR23110016	SP Petit Chirac : Renouvellement Groupe G2	En cours
PR23110018	SP Tendillon : Mise en place d'un variateur sur la pompe G3	En cours
PR23030033	SP Tendillon : Renouvellement moteur G3	En cours

Ces travaux sont imputés au budget investissement

## 5.2. PRINCIPAUX TRAVAUX DE MAINTENANCE ET D'ENTRETIEN

### SYNDICAT D'IRRIGATION DROMOIS

Siège Administratif : 23 Rue des Tilleuls 26 120 MONTELIER Tél : 04.75.58.75.55 - Fax : 04.75.58.87.55

Ces travaux sont imputés au budget fonctionnement

### 5.2.1 TRAVAUX SUR LE BARRAGE

Principales Interventions sur le barrage du 01/01/2023 au 06/12/2023			
Intervention	Objet	Lieu d'intervention	Equipement
INT23120033	Les 2 paliers inférieurs de la vanne se sont desserrés		BARRAGE AUBERIVES EN ROYANS/BARRAGE/BARRAGE - GENIE CIVIL/GALLERIE RD/VANNE 2

### 5.2.2 TRAVAUX SUR LES USINES DE PRODUCTION HYDROELECTRIQUES

Intervention	Objet	Lieu d'intervention	Equipement
INT23100059	Elagage en surplomb centrale de l'ECANCIRE		ECANCIERE/CENTRALE HYDROELECTRIQUE
INT23110039	Pose d'une antenne extérieure		ECANCIERE/CENTRALE HYDROELECTRIQUE/ARMOIRES ELECTRIQUES
Intervention	Objet	Lieu d'intervention	Equipement
INT23080029	Maintenance condensateur		BARRAGE AUBERIVES EN ROYANS/AUBERIVES - CENTRALE HYDROELECTRIQUE/AUBERIVES - CENTRALE - ARMOIRES ELECTRIQUES
INT23060035	Dégrilleur + pompe vide cave		BARRAGE AUBERIVES EN ROYANS/AUBERIVES - CENTRALE HYDROELECTRIQUE/AUBERIVES - CENTRALE - ARMOIRES ELECTRIQUES
INT23090032	Sécurisation accès aux turbines		BARRAGE AUBERIVES EN ROYANS/AUBERIVES - CENTRALE HYDROELECTRIQUE/AUBERIVES - CENTRALE - GROUPES TURBINES
INT23070048	Entretien turbines		BARRAGE AUBERIVES EN ROYANS/AUBERIVES - CENTRALE HYDROELECTRIQUE/AUBERIVES - CENTRALE - GROUPES TURBINES

### 5.2.3 TRAVAUX SUR LES CANAUX

**SYNDICAT D'IRRIGATION DROMOIS**

*Siège Administratif* : 23 Rue des Tilleuls 26 120 MONTELIER Tél : 04.75.58.75.55 - Fax : 04.75.58.87.55



## Principales Interventions sur les canaux et gravitaire du 01/01/2023 au 06/12/2023

Intervention	Objet	Lieu d'intervention	Equipement
INT23110041	Nettoyage du canal après travaux		CANAL BOURNE AMONT
INT23110031	Relevés topographiques / auscultation (marché MP SID 2023-0004)		CANAL BOURNE AMONT
INT23090025	Evacuation d'éboullis tombés de la paroi rocheuse rive gauche		CANAL BOURNE AMONT
INT23070050	Débroussaillage - Elagage		CANAL BOURNE AMONT
INT23030063	Fuite en pied de canal	PK 4.85	CANAL BOURNE AMONT
INT23010008	Nettoyage berge du canal + Changement de bornes Hostun		CANAL BOURNE AMONT
INT23070035	Débroussaillage		CANAL BOURNE AMONT/AQUEDUC DE ST NAZAIRE
INT23100025	Tunnel Barmier : reconnaissance par géoradar et carottages		CANAL BOURNE AMONT/TUNNEL BARMIER
INT23100015	Nettoyage des souches		CANAL BOURNE AVAL
INT23070039	Faucardage du canal		CANAL BOURNE AVAL
INT23070011	Broyage / élagage		CANAL BOURNE AVAL
INT23050027	Arbre tombé dans canal		CANAL BOURNE AVAL
INT23020004	Curage canal principal		CANAL BOURNE AVAL
INT23030008	Curage		CANAL BOURNE AVAL/CANAL SECONDAIRE 2
INT23020001	Curage		CANAL BOURNE AVAL/CANAL SECONDAIRE 2
INT23010009	Curage canal avant travaux (Eiffage)		CANAL BOURNE AVAL/CANAL SECONDAIRE 2
INT23030008	Curage		CANAL BOURNE AVAL/CANAL SECONDAIRE 3
INT23030056	Curage		CANAL BOURNE AVAL/CANAL SECONDAIRE 3
INT23060036	Disjonction générale		CANAL BOURNE AVAL/CANAL SECONDAIRE 3/VANNE
INT23030057	Curage		CANAL BOURNE AVAL/CANAL SECONDAIRE 4
INT23090058	Vanne du S4 bloquée		CANAL BOURNE AVAL/CANAL SECONDAIRE 4/VANNE
INT23040015	Fuite sur 200 PVC	CHABEUIL : Pierre Blanche	CANAL BOURNE AVAL/CONDUITES TERTIAIRES (Malissard-Buzatte-Parizot-Boudet-Bel Air-Rabières-Fonlozier)
INT23040006	Casse sur gravitaire	MALISSARD : Allée du bois de Saillans	CANAL BOURNE AVAL/CONDUITES TERTIAIRES (Malissard-Buzatte-Parizot-Boudet-Bel Air-Rabières-Fonlozier)
INT23070029	Fuite d'huile sur réducteur RD et RG		CANAL BOURNE AVAL/FREYDIER
INT22090002	Le tapis du convoyeur se décolle	Dégrilleur Reynaud	CANAL BOURNE AVAL/FREYDIER
INT23030058	Curage fosse		CANAL BOURNE AVAL/L'ORME
INT23100049	Disjonteur alim Vanne de Mondy		CANAL BOURNE AVAL/MONDY
INT23070014	Renouvellement moteur dégrilleur 1.5Kw	Dégrilleur Reynaud Rive Droite	CANAL BOURNE AVAL/REYNAUD
INT23040024	Fuite sur berge canal principal	PK 34.638 : Amont vanne de l'Orme	CANAL BOURNE AVAL/TRONCON MARTINET - SECONDAIRE 3

### 5.2.4 TRAVAUX SUR LES RESEAUX

## SYNDICAT D'IRRIGATION DROMOIS

**Siège Administratif** : 23 Rue des Tilleuls 26 120 MONTELIER Tél : 04.75.58.75.55 - Fax : 04.75.58.87.55

Intervention	Objet	Lieu d'intervention	Equipement
INT23090046	Casse sur du 110 PVC	CHATEAUNEUF SUR ISERE : Chemin de l'Isère	RESEAU CHATEAUNEUF SUR ISÈRE
INT23070031	Changement robinet	CHATEAUNEUF SUR ISERE : Quartier Brignon	RESEAU CHATEAUNEUF SUR ISÈRE
INT23070030	Remise à la côte BAC	CHATEAUNEUF SUR ISERE : Route des Pêches	RESEAU CHATEAUNEUF SUR ISÈRE
INT23070023	Modification de conduite	CHATEAUNEUF SUR ISERE : Impasse Champagnole	RESEAU CHATEAUNEUF SUR ISÈRE
INT23070022	Fuite sur DN300	CHATEAUNEUF SUR ISERE : Chemin des Vaux	RESEAU CHATEAUNEUF SUR ISÈRE
INT23070021	Fuite sur bornes 365.0 et 829.0	CHATEAUNEUF SUR ISERE : Impasse Champagnole	RESEAU CHATEAUNEUF SUR ISÈRE
INT23060026	Réparation casse PVC	CHATEAUNEUF SUR ISERE : Réseau La Fouillouse	RESEAU CHATEAUNEUF SUR ISÈRE
INT23030061	Robinet de jardin	CHATEAUNEUF SUR ISERE : Route des Beames	RESEAU CHATEAUNEUF SUR ISÈRE
INT23030024	Reprise conduite	CHATEAUNEUF SUR ISERE : Route de fouillouse	RESEAU CHATEAUNEUF SUR ISÈRE

Intervention	Objet	Lieu d'intervention	Equipement
INT23080035	Reprise 2 bouches à clés	BOURG LES VALENCE : Route des Jonquettes	RESEAU COMBEAUX-MORLIETTES
INT23060009	Fuite sur Ø 50	BOURG LES VALENCE : Allée de la Perdrix	RESEAU COMBEAUX-MORLIETTES
INT23040034	Fuite sur 75 PVC	BOURG LES VALENCE : Rue Francois Mauriac	RESEAU COMBEAUX-MORLIETTES
INT23030059	Fuite sur conduite	BOURG LES VALENCE : Chemin du Grand Cedre	RESEAU COMBEAUX-MORLIETTES
INT23030005	Réparation fuite		RESEAU COMBEAUX-MORLIETTES

Intervention	Objet	Lieu d'intervention	Equipement
INT23110004	Borne 176 et 180	BAUME D HOSTUN	RESEAU HOSTUN-JAILLANS

Intervention	Objet	Lieu d'intervention	Equipement
INT23070038	Recherche + mise à niveau BAC	BESAYES : Impasse Fontaine de la Caille	RESEAUX MDM-MONDY-VERNET
INT23110016	Reprise BAC en regard	MARCHES: Route des Sources	RESEAUX MDM-MONDY-VERNET
INT23110015	Vidange cassée ouverte	BOURG DE PEAGE : Chemin Aumone	RESEAUX MDM-MONDY-VERNET
INT23110002	Création puit perdu	CHATUZANGE LE GOUBET : Chemin des Mousserons	RESEAUX MDM-MONDY-VERNET
INT23050026	Recherche BAC borne n°85	CHATUZANGE LE GOUBET : Rue Gabriel Crouzet	RESEAUX MDM-MONDY-VERNET
INT23040017	Renouvellement vanne sur conduite 125 PVC	ST DIDIER DE CHARPEY	RESEAUX MDM-MONDY-VERNET
INT23020049	Déplacement borne 97	MARCHES : Quartier Benegets	RESEAUX MDM-MONDY-VERNET
INT23020043	Reprise borne 121	CHATUZANGE LE GOUBET : Chemin des Alouettes	RESEAUX MDM-MONDY-VERNET
INT23020009	Reprise borne 165	CHATUZANGE LE GOUBET : Chemin de la Chapelle	RESEAUX MDM-MONDY-VERNET
INT23020003	Reprise vidange 198	Bourg de Péage	RESEAUX MDM-MONDY-VERNET

## SYNDICAT D'IRRIGATION DROMOIS

Siège Administratif : 23 Rue des Tilleuls 26 120 MONTELIER Tél : 04.75.58.75.55 - Fax : 04.75.58.87.55

Intervention	Objet	Lieu d'intervention	Equipement
INT23110019	Reprise vidange	ALIXAN : Chemin de la Roue	RESEAUX ALIXAN-MONTELIER-CHABEUIL
INT23080014	Reprise BAC borne n°629	CHATUZANGE LE GOUBET : Rue de la Mondée	RESEAUX ALIXAN-MONTELIER-CHABEUIL
INT23080013	Recherche conduite	CHATUZANGE LE GOUBET : Rue Antoine Blache	RESEAUX ALIXAN-MONTELIER-CHABEUIL
INT23080012	Remise à la cote BAC	CHABEUIL : Route de Peyrus	RESEAUX ALIXAN-MONTELIER-CHABEUIL
INT23080011	Remise à la cote BAC	MONTELIER : Chemin des Rivières Fauconnières	RESEAUX ALIXAN-MONTELIER-CHABEUIL
INT23080010	Remise à la cote BAC	MONTELIER : Quartier la Tepe	RESEAUX ALIXAN-MONTELIER-CHABEUIL
INT23080009	Remise à la côte BAC Borne n°427.2	ST MARCEL LES VALENCE : Mirabeaux	RESEAUX ALIXAN-MONTELIER-CHABEUIL
INT23080008	Reprise tampon fonte	CHABEUIL : Contournement	RESEAUX ALIXAN-MONTELIER-CHABEUIL
INT23080007	Remise à la côte BAC borne n°117	CHABEUIL : Quartier les Rosiers	RESEAUX ALIXAN-MONTELIER-CHABEUIL
INT23070036	Branchement commune	ALIXAN : Chemin de l'ancienne école	RESEAUX ALIXAN-MONTELIER-CHABEUIL
INT23070032	Casse sur borne 51	ALIXAN : Chemin de Tournus	RESEAUX ALIXAN-MONTELIER-CHABEUIL
INT23060012	Reprise bouche à clés borne n°27	ALIXAN : Chemin du Calvaire	RESEAUX ALIXAN-MONTELIER-CHABEUIL
INT23040003	Dépose repose borne type ADD	ALIXAN : Chemin de Bergerons	RESEAUX ALIXAN-MONTELIER-CHABEUIL
INT23030049	Repose d'une borne sur la parcelle YK24	ALIXAN : parcelle : YK 24 : M GRANGE	RESEAUX ALIXAN-MONTELIER-CHABEUIL

Intervention	Objet	Lieu d'intervention	Equipement
INT23080034	Reprise 3 bouches à clefs	CHATUZANGE LE GOUBET : Chemin des Cérés	RESEAUX PAPELISSIER

Intervention	Objet	Lieu d'intervention	Equipement
INT23100017	Fuite + sortir regard	PORTES LES VALENCE : Route de Beauvallon	RESEAUX PORTES-FONTAINE

Intervention	Objet	Lieu d'intervention	Equipement
INT23090045	Fuite sur du 250 fonte	GRANGES LES BEAUMONT : Route des Sables 2	RESEAU GRANGES LES BEAUMONT
INT23090043	Casse sur du 250 fonte	GRANGES LES BEAUMONT : Route des Sables	RESEAU GRANGES LES BEAUMONT
INT23090014	Fuite sur Ø 200 fonte	GRANGES LES BEAUMONT : Chemin des Collines	RESEAU GRANGES LES BEAUMONT
INT23030062	Casse + renouvellement vanne Dn 100	GRANGES LES BEAUMONT : Gué	RESEAU GRANGES LES BEAUMONT

Intervention	Objet	Lieu d'intervention	Equipement
INT23090041	Borne 75	MONTVENDRE Route des Deves	RESEAU SUD EST VALENTINOIS
INT23060038	Réparation fuite sur DN 100	UPIE	RESEAU SUD EST VALENTINOIS
INT23050004	Fuite sur FT 400	LA BAUME CORNILLANNE : Chemin du moulin	RESEAU SUD EST VALENTINOIS
INT23040036	Réparation fuite	LA BAUME CORNILLANNE : Traversée Ecoutay	RESEAU SUD EST VALENTINOIS
INT23040030	Fuite sur fonte 125	MONTMEYRAN : Les Cros	RESEAU SUD EST VALENTINOIS
INT23020007	Réparation borne n°120	BEAUMONT LES VALENCE : Chemin des Saviaux	RESEAU SUD EST VALENTINOIS

## SYNDICAT D'IRRIGATION DROMOIS

**Siège Administratif** : 23 Rue des Tilleuls 26 120 MONTELIER Tél : 04.75.58.75.55 - Fax : 04.75.58.87.55

Intervention	Objet	Lieu d'intervention	Equipement
INT23110003	Casse sur fonte 125	ST MARCEL LES VALENCE: Chemin de Patry	RESEAUX PDV-RIVIERS
INT23100037	Modification sur conduite	MONTELIER : Chemin des Rivièrs	RESEAUX PDV-RIVIERS
INT23100036	Casse sur PVC 110	ST MARCEL LES VALENCE : Rue des Barrys	RESEAUX PDV-RIVIERS
INT23100016	Reprise vidange	CHATUZANGE LE GOUBET : Rue Gabriel Crouzet	RESEAUX PDV-RIVIERS
INT23090042	Remise à la cote tampon fonte	CHATUZANGE LE GOUBET : Chemin des Chopis	RESEAUX PDV-RIVIERS
INT23090013	Fuite sous BAC	ST MARCEL LES VALENCE : Rue du Levant	RESEAUX PDV-RIVIERS
INT23090012	Remise à la cote BAC	VALENCE : Allée Edouard Crumière	RESEAUX PDV-RIVIERS
INT23070037	Casse sur PVC 50	VALENCE : Rue Galilée	RESEAUX PDV-RIVIERS
INT23070033	Fuite sur bornes n°610 et 553	ST MARCEL LES VALENCE : Rue des Petits Eynards	RESEAUX PDV-RIVIERS
INT23070018	Fuite sur borne n°418	VALENCE : Rue Jean Moulin	RESEAUX PDV-RIVIERS
INT23070017	Fuite sur borne n°428.0	ST MARCEL LES VALENCE : Rue des Mirabeaux	RESEAUX PDV-RIVIERS
INT23060040	fuite sous voirie	VALENCE : rue Blaize Pascal	RESEAUX PDV-RIVIERS
INT23060028	réparation canalisation PVC	VALENCE : Rue Manuel de Falla	RESEAUX PDV-RIVIERS
INT23060027	réparation de canalisation pvc	VALENCE : 28 Av Maréchal de Lattre de Tassigny	RESEAUX PDV-RIVIERS
INT23060005	Affaissement de voirie	BOURG LES VALENCE : Allée des sapins	RESEAUX PDV-RIVIERS
INT23050029	Casse	VALENCE : Rue Blaize Pascal	RESEAUX PDV-RIVIERS
INT23050028	Casse	VALENCE : Avenue Delattre de Tassigny	RESEAUX PDV-RIVIERS
INT23050025	Fuite dans propriété	BOURG LES VALENCE : Rue Alfred Nobel	RESEAUX PDV-RIVIERS
INT23050024	Pose vanne regard compteur	VALENCE : Plateau de Lautagne	RESEAUX PDV-RIVIERS
INT23050019	Borne n°16 cassée	CHATUZANGE LE GOUBET	RESEAUX PDV-RIVIERS
INT23050018	Reprise BAC	ALIXAN : Quartier Moise	RESEAUX PDV-RIVIERS
INT23050017	Terrassement pour réparation fuite	VALENCE : Réseau Les Charrans	RESEAUX PDV-RIVIERS
INT23050005	Réhausse bouche à clés	BOURG LES VALENCE : Rue Eugène Chavant	RESEAUX PDV-RIVIERS
INT23050002	Fuite sur PVC 50	ST MARCEL LES VALENCE : Rue des Monettes	RESEAUX PDV-RIVIERS
INT23050001	Fuite	BOURG LES VALENCE : Jardin Belle Meniere	RESEAUX PDV-RIVIERS
INT23040033	Fuite borne n°22.4	ALIXAN : Les Faures	RESEAUX PDV-RIVIERS
INT23040032	Fuite borne n°239	ST MARCEL LES VALENCE : Rue du Gaulois	RESEAUX PDV-RIVIERS
INT23040031	Fuite sur V9 Fonte 125	ST MARCEL LES VALENCE : Rue de la fontaine	RESEAUX PDV-RIVIERS
INT23040029	Fuite sur fonte 125	MONTELEGER : Les Reynes	RESEAUX PDV-RIVIERS
INT23040016	Reprise buse + tubulure 422	ST MARCEL LES VALENCE : Chemin champs fleury	RESEAUX PDV-RIVIERS
INT23040005	Casse sur PE Ø 63	ST MARCEL LES VALENCE : Rue des Monts du Matin	RESEAUX PDV-RIVIERS
INT23020002	Reprise BAC	CHARPEY : Route de Chabeuil	RESEAUX PDV-RIVIERS

## 5.2.5 TRAVAUX SUR LES STATIONS DE POMPAGE

Interventi	Objet	Lieu d'intervention	Equipement
INT23100002	Problème sur pompe vide cave		STATION BEL EBAT HS/BS/BT
INT23040028	Remplacement roulement (Boite à roulement)		STATION BEL EBAT HS/BS/ELECTROPOMPES/HAUT SERVICE/G5
INT23040027	Remplacement roulement (Boite à roulement)		STATION BEL EBAT HS/BS/ELECTROPOMPES/HAUT SERVICE/G6
INT23040026	Remplacement roulement (Boite à roulement)		STATION BEL EBAT HS/BS/ELECTROPOMPES/HAUT SERVICE/G7
INT23110043	La chaîne de transmission est cassée		STATION BEL EBAT HS/BS/HYDRAULIQUE/DEGRILLEUR

## SYNDICAT D'IRRIGATION DROMOIS

**Siège Administratif** : 23 Rue des Tilleuls 26 120 MONTELIER Tél : 04.75.58.75.55 - Fax : 04.75.58.87.55

Intervention	Objet	Lieu d'intervention	Lieu d'intervention
INT23110036	Travaux de mise en conformité		STATION CHABEUIL/BT

Intervention	Objet	Lieu d'intervention	Lieu d'intervention
INT23090024	Maintenance préventive démarreur n°4		STATION CHAFFIT/BT/DEMARREUR
INT23090023	Maintenance préventive démarreur n°3		STATION CHAFFIT/BT/DEMARREUR
INT23090022	Maintenance préventive démarreur n°2		STATION CHAFFIT/BT/DEMARREUR
INT23090021	Maintenance préventive démarreur n°1		STATION CHAFFIT/BT/DEMARREUR
INT23050023	Nivelage terrain		STATION CHAFFIT/CHAFFIT - EXTERIEURS
INT23050013	Remplacement des tresses		STATION CHAFFIT/ELECTROPOMPES/G4/POMPE

Intervention	Objet	Lieu d'intervention	Lieu d'intervention
INT23040010	Variateur en défaut		STATION CHAILLARD/BT/VARIATEUR
INT23090055	Toutes les pompes se sont décalées / Lignage hors tolérances		STATION CHAILLARD/ELECTROPOMPES
INT23050014	Reprise lignage		STATION CHAILLARD/ELECTROPOMPES/G10
INT23040014	Témoin d'usure de la pompe déplacé + roulement moteur		STATION CHAILLARD/ELECTROPOMPES/G10/POMPE
INT23100022	Vibration importante + N-Eupex HS		STATION CHAILLARD/ELECTROPOMPES/G2
INT23090060	Maintenance préventive HTBT		STATION CHAILLARD/HTA
INT23030037	Les cellules se bloquent au réarmement		STATION CHAILLARD/HTA/TRANSFORMATEUR
INT23070010	Réparation fuite sur vanne entrée station Dn 1000 mm		STATION CHAILLARD/HYDRAULIQUE
INT23070003	2 fuites sur conduite de refoulement.		STATION CHAILLARD/HYDRAULIQUE

Intervention	Objet	Lieu d'intervention	Lieu d'intervention
INT23110037	Travaux de mise en conformité		STATION COMBEAUX/BT
INT23080041	Accouplement Flector HS		STATION COMBEAUX/ELECTROPOMPES/G2
INT23110008	Flector accouplement HS		STATION COMBEAUX/ELECTROPOMPES/G3
INT23030023	Nettoyage dégrilleur		STATION COMBEAUX/HYDRAULIQUE
INT23050036	Le ballon est plein d'eau		STATION COMBEAUX/HYDRAULIQUE/BALLON SS PRESSION
INT23040013	Panne sur le 4/20 mA		STATION COMBEAUX/MESURES/MESURE PRESSION

Intervention	Objet	Lieu d'intervention	Lieu d'intervention
INT23100008	Problème d'isolement + roulement		STATION EYMEUX/ELECTROPOMPES/HAUT SERVICE/G3/MOTEUR
INT23100007	Les roulements de la pompe font du bruit		STATION EYMEUX/ELECTROPOMPES/HAUT SERVICE/G3/POMPE
INT23060041	Renforcement de châssis.		STATION EYMEUX/ELECTROPOMPES/HAUT SERVICE/G6

Intervention	Objet	Lieu d'intervention	Lieu d'intervention
INT23100006	Retrofit automate	FONTAINE	STATION FONTAINE/BT/AUTOMATE
INT23050044	Moteur en défaut		STATION FONTAINE/ELECTROPOMPES/G4/MOTEUR
INT23070026	Limiter l'accès		STATION FONTAINE/FONTAINE - EXTERIEURS
INT23040008	Capteur de niveau ballon		STATION FONTAINE/HYDRAULIQUE/BALLON SS PRESSION
INT23090002	Remplacement du convertisseur débit mètre		STATION FONTAINE/MESURES/MESURE DEBIT/CONVERTISSEUR

## SYNDICAT D'IRRIGATION DROMOIS

Siège Administratif : 23 Rue des Tilleuls 26 120 MONTELIER Tél : 04.75.58.75.55 - Fax : 04.75.58.87.55

Intervention	Objet	Lieu d'intervention	Lieu d'intervention
INT23050033	Problème de sur-intensité		STATION GRANGES LES BEAUMONT/ELECTROPOMPES/G3/POMPE

Intervention	Objet	Lieu d'intervention	Lieu d'intervention
INT23110034	Reprise écoulement pluvial en bordure de station.		STATION JAILLANS/JAILLANS - EXTERIEURS

Intervention	Objet	Lieu d'intervention	Lieu d'intervention
INT23110030	Relevés topographiques / auscultation (marché MP SID 2023-0004)		STATION JUANON
INT23110010	Remplacement IHM	JUANON	STATION JUANON/POMPAGE/BT/AUTOMATE/IHM
INT23070045	Entretien démarreur		STATION JUANON/POMPAGE/BT/DEMARREUR
INT23110013	Defaut mesure de débit	DEBITMETRE STATION JUANON	STATION JUANON/POMPAGE/MESURES/MESURE DEBIT
INT23090001	Reprise partielle et ponctuelle de la bâche de Juanon	Juanon	STATION JUANON/RESERVE
INT23030060	Curage des fossés		STATION JUANON/RESERVE
INT23090009	Remplacement sonde piézo drain digue	JUANON	STATION JUANON/RESERVE/MESURE DEBIT

Intervention	Objet	Lieu d'intervention	Lieu d'intervention
INT23100057	Entretien espaces verts : épareuse		STATION LAFARGE/LAFARGE - EXTERIEURS
INT23060046	Contrôle préventif de lignage (Problème vibrations)		STATION LAFARGE/POMPAGE/ELECTROPOMPES

Intervention	Objet	Lieu d'intervention	Lieu d'intervention
INT23100050	Contrôle des contacteurs moteurs		STATION LES RUCHES/BT
INT23080025	Un chignon d'un enroulement s'est coupé sur le moteur.		STATION LES RUCHES/ELECTROPOMPES/G1/MOTEUR
INT23070007	installation graisseur deporté sur pignon d'entraînement		STATION LES RUCHES/HYDRAULIQUE/DEGRILLEUR

Intervention	Objet	Lieu d'intervention	Lieu d'intervention
INT23090036	Flash sur boitier de connexion		STATION LILAS/EXHAURES/ELECTROPOMPES/G3/MOTEUR
INT23050006	Réfection chemin d'accès		STATION LILAS/LILAS - EXTERIEURS
INT23090053	Le moteur fait du bruit		STATION LILAS/POMPAGE/ELECTROPOMPES/G6/MOTEUR

Intervention	Objet	Lieu d'intervention	Lieu d'intervention
INT23050009	Contacteur pompe G6 (Variateur)		STATION MARCHES/BT
INT23110012	Installateur d'un IHM		STATION MARCHES/BT/AUTOMATE/IHM

Intervention	Objet	Lieu d'intervention	Lieu d'intervention
INT23110011	REPLACEMENT IHM	MARET	STATION MARET/BT
INT23100005	Retrofit automate		STATION MARET/BT/AUTOMATE
INT23030036	Le local chauffe trop.		STATION MARET/HTA/TRANSFORMATEUR
INT23050034	Clapet de refoulement pompe 1 fuit		STATION MARET/HYDRAULIQUE

## SYNDICAT D'IRRIGATION DROMOIS

**Siège Administratif** : 23 Rue des Tilleuls 26 120 MONTELIER Tél : 04.75.58.75.55 - Fax : 04.75.58.87.55

Intervention	Objet	Lieu d'intervention	Lieu d'intervention
INT23120022	curage de la fosse de pompage.		STATION MARTINET
INT23070046	Problème sur variateur		STATION MARTINET/BT/DEMARREUR
INT23100011	Reprendre fixation pompe sur GC (Plaque en 2 parties)		STATION MARTINET/ELECTROPOMPES/G7
INT22100002	Résonnance et vibration depuis 2017		STATION MARTINET/ELECTROPOMPES/G8/POMPE
INT23100010	Suite à diagnostic du démarreur > moteur à contrôler		STATION MARTINET/ELECTROPOMPES/G9/MOTEUR

Intervention	Objet	Lieu d'intervention	Lieu d'intervention
INT23060043	Renforcement châssis		STATION MEYMANS/ELECTROPOMPES/G1
INT23100009	Problème de chauffe sur une cosse du bornier		STATION MEYMANS/ELECTROPOMPES/G1/MOTEUR
INT23060044	Renforcement châssis		STATION MEYMANS/ELECTROPOMPES/G2
INT23060045	Renforcement châssis		STATION MEYMANS/ELECTROPOMPES/G3
INT23110035	Reprise écoulement pluvial en bordure de station.		STATION MEYMANS/MEYMANS - EXTERIEURS

Intervention	Objet	Lieu d'intervention	Lieu d'intervention
INT23050012	Problème de balourd sur moteur neuf		STATION MONDY HS/BS/ELECTROPOMPES/BAS SERVICE/G2/MOTEUR
INT23090047	Vibration sur l'ensemble de la pompe.		STATION MONDY HS/BS/ELECTROPOMPES/BAS SERVICE/G3/MOTEUR
INT23030002	Entretien réparation transformateur		STATION MONDY HS/BS/HTA/TRANSFORMATEUR

Intervention	Objet	Lieu d'intervention	Lieu d'intervention
INT23120021	Travaux de mise en conformité		STATION MONTÉLIER HS/BS/BT
INT23060032	Contrôle des contacteurs		STATION MONTÉLIER HS/BS/BT
INT23050015	Mise en place graisseur déporté		STATION MONTÉLIER HS/BS/ELECTROPOMPES/HAUT SERVICE/G5/MOTEUR
INT23090030	Le dégrilleur se bloque régulièrement		STATION MONTÉLIER HS/BS/HYDRAULIQUE/DEGRILLEUR
INT23030027	Les courroies patines sur le tambour		STATION MONTÉLIER HS/BS/HYDRAULIQUE/DEGRILLEUR
INT22100006	La double chaîne d'entraînement a sauté et est tombé dans l'eau		STATION MONTÉLIER HS/BS/HYDRAULIQUE/DEGRILLEUR

Intervention	Objet	Lieu d'intervention	Lieu d'intervention
INT23100003	Remplacement du coffret condensateur		STATION MONTS DU MATIN/BT
INT23040012	Problème de connexion		STATION MONTS DU MATIN/BT/AUTOMATE/IHM
INT23070042	Roulement moteur COA fait du bruit		STATION MONTS DU MATIN/ELECTROPOMPES/P7/MOTEUR
INT23030003	Entretien réparation transformateur n°1		STATION MONTS DU MATIN/HTA/TRANSFORMATEUR
INT23090004	Chaîne du dégrilleur amont cassé		STATION MONTS DU MATIN/HYDRAULIQUE/DEGRILLEUR
INT23050007	Réfection chemin d'accès		STATION MONTS DU MATIN/MONTS DU MATIN - EXTERIEURS

## SYNDICAT D'IRRIGATION DROMOIS

**Siège Administratif** : 23 Rue des Tilleuls 26 120 MONTELIER Tél : 04.75.58.75.55 - Fax : 04.75.58.87.55

Intervention	Objet	Lieu d'intervention	Lieu d'intervention
INT22090004	Fuite sur tuyauterie aspiration G3		STATION MONTVENDRE/HYDRAULIQUE

Intervention	Objet	Lieu d'intervention	Lieu d'intervention
INT23080004	Problème avec le sectionneur pompe G4		STATION PAPELISSIER HAUT/BT
INT23050008	Défaut sur sonde de niveau		STATION PAPELISSIER HAUT/HYDRAULIQUE/BALLON SS PRESSION

Intervention	Objet	Lieu d'intervention	Lieu d'intervention
INT23100051	Problème thermostat		STATION PETIT CHIRAC/BT

Intervention	Objet	Lieu d'intervention	Lieu d'intervention
INT23120023	Suppression du disconnecteur HS		STATION REBOULET
INT23100052	Problème d'afficheur		STATION REBOULET

Intervention	Objet	Lieu d'intervention	Lieu d'intervention
INT23110038	Travaux de mise en conformité		STATION RIVIERS/BT
INT22100005	Il pleut sur les jeux de barre		STATION RIVIERS/BT
INT23040009	Capteur niveau ballon		STATION RIVIERS/HYDRAULIQUE/ESP/BALLON SS PRESSION
INT22100003	Brancher les capteurs sur l'indicateur de niveau du ballon		STATION RIVIERS/HYDRAULIQUE/ESP/BALLON SS PRESSION

Intervention	Objet	Lieu d'intervention	Lieu d'intervention
INT23100004	Variateur carte de puissance hors service	TRIBOULIERE - VARIATEUR P2	STATION TRIBOULIÈRES/BT/VARIATEUR

Intervention	Objet	Lieu d'intervention	Lieu d'intervention
INT23050030	Problème de défaut d'isolement		STATION TENDILLON/ELECTROPOMPES/G3/MOTEUR
INT23030030	Pompe G3		STATION TENDILLON/ELECTROPOMPES/G3/POMPE
INT23070040	Défaut fonctionnement contacteur		STATION TENDILLON/ELECTROPOMPES/P2/MOTEUR

Intervention	Objet	Lieu d'intervention	Lieu d'intervention
INT23050047	Tvx électriques divers		STATION VANELLE
INT23060030	Contrôle des contacteurs		STATION VANELLE/BT

Intervention	Objet	Lieu d'intervention	Lieu d'intervention
INT23060017	Fuite sur réducteur Dégrilleur		STATION VERNET/HYDRAULIQUE

## SYNDICAT D'IRRIGATION DROMOIS

*Siège Administratif* : 23 Rue des Tilleuls 26 120 MONTELIER Tél : 04.75.58.75.55 - Fax : 04.75.58.87.55



### 5.3. TRAVAUX FACTURES

Désignation	Nb
Fourniture et pose compteur non professionnel (1 - 3 - 5 m3/h)	16
Réparation borne endommagée par tiers	11
Réparation conduite endommagée par tiers	1
Modification d'un borne existante (modif débit)	10
Création branchement sur réseau gravitaire	4
Création branchement sur réseau pression	7
Création borne ou sortie sur borne existante	10
Déplacement borne	1
Déplacement branchement	1
Déplacement sortie borne	0
Extension de réseau	0
Remise en conformité d'un branchement ou poste de comptage	2
Remise en conformité de borne	1
Renouvellement compteur	1
Repose compteur suite à impayés	2
Participation au déplacement d'une conduite	4

### 5.4. OPERATIONS PARTICULIERES AU COURS DE L'ANNEE 2023

néant

## 6. GESTION CLIENTELE

### 6.1. PRIX DE VENTE DE L'EAU

#### 6.1.1 TARIFICATION AGENCE DE L'EAU

Pour la saison 2023, la facturation de la redevance agence de l'eau uniformisée au SID fixée par délibération du 10 janvier 2023 est de 0,007 € H.T. /m<sup>3</sup> consommé et 9.00 € H.T. par l/s pour les abonnements gravitaires.

#### 6.1.2 TARIFICATION POUR LES NON PROFESSIONNELS

Le prix de vente pour les particuliers est uniformisé sur l'ensemble du territoire du SID.

Les tarifs du service sont fixés par la délibération du 10 janvier 2023

- Une prime fixe en fonction du débit souscrit

1 m <sup>3</sup> /h .....	71,46 € HT .....	75,39 € TTC
3 m <sup>3</sup> /h .....	92,80 € HT .....	97,90 € TTC
5 m <sup>3</sup> /h .....	122,50 € HT .....	129,24 € TTC
10 m <sup>3</sup> /h .....	204,16 € HT .....	215,39 € TTC
15 m <sup>3</sup> /h .....	348,57 € HT .....	367,74 € TTC
20 m <sup>3</sup> /h .....	497,96 € HT .....	525,35 € TTC
30 m <sup>3</sup> /h .....	647,34 € HT .....	682,94 € TTC

- Un tarif de 0,1499 €/m<sup>3</sup> HT par m<sup>3</sup> consommés

- Un tarif de 0,060 €/m<sup>3</sup> HT par m<sup>3</sup> consommés pour surcoût énergie

#### 6.1.3 TARIFICATION POUR LES PROFESSIONNELS

Le tarif professionnel n'est accordé qu'aux abonnés pouvant justifier d'un numéro SIRET en lien avec le titulaire du contrat d'abonnement.

Pour la saison 2022, le prix du service a été fixé par délibération du 10 janvier 2023.

## **RESEAU BOURNE**

### Part fixe

Abonnement nouveau surface ... ha ..... 106.30 € H.T.

Abonnement nouveau débit .. m<sup>3</sup>/h ..... 9,27 € H.T.

Abonnement ancien 5 m<sup>3</sup>/h ..... u ..... 125,00 € H.T.

Abonnement ancien 10 m<sup>3</sup>/h ..... u ..... 170.00 € H.T.

Abonnement ancien 20 m<sup>3</sup>/h ..... u ..... 340.00 € H.T.

Abonnement ancien 30 m<sup>3</sup>/h ..... u ..... 510.00 € H.T.

Abonnement ancien l/s 5 bars ... l/s ..... 61.20 € H.T.

Abonnement ancien l/s 7 bars ... l/s ..... 92.70 € H.T.

Gravitaire ..... l/s ..... 211.44 € H.T.

Part au m<sup>3</sup> ..... 0,089 € H.T.

Part au m<sup>3</sup> (surcoût énergie)..... 0,060 € H.T.

Soit une facture moyenne de 581.33 € H.T. /ha (7 m<sup>3</sup>/h - 1 ha - 3000 m<sup>3</sup>/ha) : ancien abo.

Soit une facture moyenne de 639.19 € H.T. /ha (7 m<sup>3</sup>/h - 1 ha - 3000 m<sup>3</sup>/ha) : nouveau abo.

## **RESEAU GRANGES-LES-BEAUMONT**

### Part fixe

Abonnement à la surface ..... ha ..... 97.85 € H.T.

Abonnement au débit ..... m<sup>3</sup>/h ..... 9,27 € H.T.

Part au m<sup>3</sup> ..... 0,089 € H.T.

Part au m<sup>3</sup> (surcoût énergie)..... 0,060 € H.T.

Soit une facture moyenne de 630.74 € H.T. /ha (7 m<sup>3</sup>/h - 1 ha - 3000 m<sup>3</sup>/ha).

## **RESEAU SUD-EST VALENTINOIS**

### Part fixe

Abonnement à la surface ..... ha ..... 148.32 € H.T.

Abonnement au débit ..... m<sup>3</sup>/h ..... 7,36 € H.T.

Part au m<sup>3</sup> ..... 0,098 € H.T.

Part au m<sup>3</sup> (surcoût énergie)..... 0,060 € H.T.

Soit une facture moyenne de 694.84 € H.T. /ha (7 m<sup>3</sup>/h - 1 ha - 3000 m<sup>3</sup>/ha).

## 6.2. RELATIONS IRRIGANTS

### 6.2.1 CONTINUITE DE SERVICE

#### Date de mise en service des réseaux

Mise en service	Ouvrages	Réseau
10-mars-23	Canal	Mise en eau partie aval canal
14-mars-23	SP Mondy BS	Mise en service pour remplissage de réseaux
14-mars-23	SP Granges les Beaumont	Réseau Granges Les Beaumont
16-mars-23	Canaux S2/S3	Mise en eau canaux secondaires S2/S3
16-mars-23	SP Lilas	Réseau Lilas (Chateauneuf sur isère)
16-mars-23	SP Vanelle	Réseau Lilas (Vanelle)
16-mars-23	SP Eymeux BS	Réseau Eymeux BS
16-mars-23	SP Eymeux HS	Réseau Jaillans-Hostun
20-mars-23	SP Mondy HS	Réseau Mont du Matin
20-mars-23	SP Mondy BS	Réseau Ruches-SMS
22-mars-23	SP Buzatte	Réseau Buzatte
22-mars-23	SP Montelier HS	Réseau AMC HS
22-mars-23	SP Montelier BS	Réseau AMC BS
23-mars-23	SP Riviers	Réseau Plaine de Valence (Riviers)
23-mars-23	SP Papelissier	Réseau Papelissier
23-mars-23	SP Chaffit	Réseau Portes les Valence
26-mars-23	SP Chaillard	Réseau Sud Est Valentinois
28-mars-23	SP Montvendre	Réseau Sud Est Valentinois (partie Haute)
28-mars-23	SP Baume Cornillanne	Réseau Crest nord HS
28-mars-23	SP Marches	Réseau Monts du Matin (Surpressé)

#### Problème de ressources :

Débit très faible de la rivière Bourne à partir de mi-août : EDF, souhaitant conserver une hauteur d'eau dans le barrage de Chorange, a arrêté le maintien du niveau d'eau du plan d'eau d'Auberives obligeant à fermer quasiment la prise d'eau. Difficultés d'alimentation des irrigants des communes d'Auberives et de St Just de Claix, les irrigants situés en aval ont été alimentés par la station de pompage de Tribouillères.

Nota : Conjointement aucune restriction de prélèvement pour les irrigants individuels présents en amont sur le bassin versant !

#### **SYNDICAT D'IRRIGATION DROMOIS**

*Siège Administratif* : 23 Rue des Tilleuls 26 120 MONTELIER Tél : 04.75.58.75.55 - Fax : 04.75.58.87.55

Problèmes de capacité de pompage par rapport à la demande :

Néant

Problèmes de fonctionnement d'ouvrages :

Coupures d'alimentation électrique (ENEDIS) :

Date	Ouvrage	Durée	Type
18-avr	SP Souffledet	4 h	Programmée
18-avr	Dégrilleur Reynaud	4h	Programmée
03-mai	SP Maret	7h	Programmée
01-août	SP Chabeuil	4h	Programmée
03-août	SP Granges les Beaumont	2h	non programmée
07-nov	SP Clairac	3h30	Programmé (hors saison)
10-nov	SP Clairac	4h	Programmé (hors saison)
21-déc	SP Souffledet	2h30	Programmé (hors saison)

Problèmes de fonctionnement réseaux :

Néant

Mise hors service des réseaux :

Mise hors service	Ouvrages	Réseau
20-oct.-23	Canal	Fermeture vanne Ecançière
28-oct.-23	SP Granges les Beaumont	Réseau Granges Les Beaumont
idem canal principal	Canaux S2/S3	
19-oct.-23	SP Lilas	Réseau Lilas (Chateauneuf sur isère)
19-oct.-23	SP Vanelle	Réseau Lilas (Vanelle)
22-oct.-23	SP Eymeux BS	Réseau Eymeux BS
22-oct.-23	SP Eymeux HS	Réseau Jaillans-Hostun
20-oct.-23	SP Mondy HS	Réseau Mont du Matin
20-oct.-23	SP Mondy BS	Réseau Ruches-SMS
26-oct.-23	SP Buzatte	Réseau Buzatte
20-oct.-23	SP Montelier HS	Réseau AMC HS
20-oct.-23	SP Montelier BS	Réseau AMC BS
20-oct.-23	SP Riviers	Réseau Plaine de Valence (Riviers)
21-oct.-23	SP Papelissier	Réseau Papelissier
22-oct.-23	SP Chaffit	Réseau Portes les Valence
20-oct.-23	SP Chaillard	Réseau Sud Est Valentinois
19-oct.-23	SP Montvendre	Réseau Sud Est Valentinois (partie Haute)
19-oct.-23	SP Baume Cornillanne	Réseau Crest nord HS
19-oct.-23	SP Marches	Réseau Monts du Matin (Surpressé)

**SYNDICAT D'IRRIGATION DROMOIS**

*Siège Administratif* : 23 Rue des Tilleuls 26 120 MONTELIER Tél : 04.75.58.75.55 - Fax : 04.75.58.87.55

## 6.2.2 INFORMATIONS DES IRRIGANTS

Date	Événement - Message	Mode diffusion
23-janv	Reunion du Territoire Bourne-Valentinois (irrigants pro)	Mail
25-janv	Information : Partie amont canal mise hors d'eau pour réparation fuite	Mail
04-juil	Fuite sur la station de pompage de Chaillard. Merci de ne pas reprendre l'irrigation avant jeudi 06/07.	SMS
07-juil	Réparation fuite sur vanne Dn 1000 mm pompage Chaillard en voie d'achèvement – reprise de l'irrigation possible demain jeudi matin (délai d'arrivée de l'eau du canal)	SMS
10-juil	RESEAUX VALDAINE MARSANNE - BOURNE VALENTINOIS - VAL DE DROME -Rappel des règles de Bon fonctionnement des réseaux.	SMS - MAIL
10-juil	RESTRICTIONS NON PRO - Mise en œuvre des restrictions sécheresse	SMS - MAIL
14-août	Débit minimum sur la partie amont du canal de la Bourne	Mail
16-août	Les services d'EDF gestionnaire de l'aménagement hydroélectrique de Choranche-Pont en Royans nous ont informé que les débits actuels de la rivière Bourne et de ses affluents ne leur permettent plus de maintenir un débit en aval de Pont en Royans. Le prélèvement du canal de la Bourne sera donc, dès jeudi 16 Aout, réduit à son strict minimum (voir éventuellement complètement arrêté) afin de maintenir dans la rivière Bourne, à l'aval du Barrage d'Auberives en Royans, le débit nécessaire à la vie aquatique du cours d'eau. Comptant sur votre compréhension. La Direction des exploitations de la Régie d'exploitation du SID	SMS

Information par le site Web du SID des dates de mise en service des réseaux

Information par le site Web du SID et par SMS des dates de mise hors services des réseaux

**SYNDICAT D'IRRIGATION DROMOIS**

*Siège Administratif* : 23 Rue des Tilleuls 26 120 MONTELIER Tél : 04.75.58.75.55 - Fax : 04.75.58.87.55

## 7. LES PROJETS DU TERRITOIRE

### 7.1. LE BARRAGE D'AUBERIVES EN ROYANS

#### 7.1.1 MODIFICATION ET RENOVATION DES VANNES DE FOND

##### Objectifs :

- Mise en conformité réglementaire : Amélioration de la régulation du débit réservé
- Mise en conformité réglementaire : Amélioration de la mesure du débit réservé
- Amélioration des outils de gestion des chasses sédimentaires
- Amélioration des outils de gestion des crues

##### Travaux d'aménagements:

- Rénovation des vannes de fond du Barrage d'Auberives en Royans
- Rénovation du génie civil des locaux de commandes des vannes de fond
- Rénovation ponctuelle du génie civil de l'ouvrage (galeries – fuites parement)

##### Coût de l'opération:

- **Estimation: 1 000 000 à 1 400 000 € H.T.**

##### Etat d'avancement:

- En cours – Prestataire : Service Ingénierie de la Société du Canal de Provence
- Réalisation en 2023 des investigations complémentaires (lévés topographiques – Géoradar, diagnostic amiante – diagnostic plomb – géotechnique)

#### 7.1.2 TUBINAGE DEBIT RESERVE

##### Objectifs :

- Production électrique en turbinant le débit réservé laissé au pied du Barrage (1.5 m<sup>3</sup>/s)

##### Travaux d'aménagement:

- Réalisation d'une petite centrale hydroélectrique avec soit :
  - o Une turbine Kaplan d'une puissance de 126 Kw
  - o 2 vis d'Archimède en série d'une puissance totale de 107 Kw

##### Coût de l'opération:

- **Estimation : 830 000 à 1 300 000 000 € H.T. selon la solution retenue**

##### Etat d'avancement:

### SYNDICAT D'IRRIGATION DROMOIS

*Siège Administratif* : 23 Rue des Tilleuls 26 120 MONTELIER Tél : 04.75.58.75.55 - Fax : 04.75.58.87.55

- Réalisé conjointement aux opérations de modification et rénovation des vannes de fond et rénovation du barrage.

## 7.2. LE CANAL DE LA BOURNE

### 7.2.1 MISE EN CONFORMITE REGLEMENTAIRE

#### Objectifs :

Renforcement de la sécurité des riverains (biens et personnes) du canal de la Bourne Mise en conformité réglementaire (Débit réservé – continuité écologique, continuité sédimentaire, sécurité publique)

#### Travaux d'aménagements:

- Création de 2 ouvrages délestage sur le canal de la Bourne
- Creation de 3 déversoirs de débordement

#### Coût de l'opération:

- **Estimation: 2 622 000 € H.T.**

#### Etat d'avancement:

- Dossier d'autorisation réglementaire (impact environnemental) réalisé en 2021/2022
- Opérations foncières (acquisition de terrain et mise en place de servitudes) en cours

### 7.2.2 CONFORTEMENT DES TUNNELS

#### Objectifs :

- Renforcement de la stabilité des tunnels notamment ceux Mas et des Allemands vis-à-vis des mouvements des terrains

#### Travaux d'aménagements:

- A définir

#### Coût de l'opération:

- **Estimation: 1 500 000 à 2 000 000 € H.T.**

#### Etat d'avancement:

## SYNDICAT D'IRRIGATION DROMOIS

*Siège Administratif* : 23 Rue des Tilleuls 26 120 MONTELIER Tél : 04.75.58.75.55 - Fax : 04.75.58.87.55



- Avant-Projet de confortement du tunnel du Mas réalisé par le bureau d'étude SAFEGE (SUEZ CONSULTING) au début de l'année 2022 : estimation des travaux 550 000 € H.T.
- Opérations foncières (acquisition de terrain et mise en place de servitudes) en cours

---

### 7.2.3 RENOVATION CANAL ET CANAUX SECONDAIRES

#### Objectifs :

- Réfection du revêtement d'étanchéité des canaux (revêtement béton)
- Economie d'eau
- Stabilité des ouvrages => sécurité publique

#### Travaux d'aménagements:

- Réfection du revêtement d'étanchéité du canal et des canaux secondaires

#### Coût de l'opération:

- **Estimation: 400 000 €/an donc sur 20 ans 8 000 000 €**

#### Etat d'avancement:

- Validé – programme réalisé chaque année

### 7.3. LE CANAL DE LA LYONNE

#### Objectifs :

Mise en conformité réglementaire du seuil et de la prise d'eau du canal de la Lyonne

#### Travaux d'aménagements :

Création d'une dévalaison  
Mise en place d'un plan de grille sur l'entrée du canal

#### Coût de l'opération:

- **Estimation: 80 à 120 000 € H.T.**

#### Etat d'avancement:

Projet de ré-aménagement de la rivière Lyonne réalisé par SAGE ENVIRONNEMENT sous la Maîtrise d'ouvrage du SYMBHI => mise en place d'un ouvrage de Montaison et de dévalaison au droit de la prise d'eau projeté

### 7.4. RESEAUX SOUS PRESSION

---

#### **SYNDICAT D'IRRIGATION DROMOIS**

*Siège Administratif* : 23 Rue des Tilleuls 26 120 MONTELIER Tél : 04.75.58.75.55 - Fax : 04.75.58.87.55

---

---

#### 7.4.1 RESEAU MONTS DU MATIN - VERNET

##### Objectifs :

- Renforcement des réseaux de distribution à partir du canal de la Bourne afin d'adapter les réseaux aux évolutions de consommations liées aux changements climatiques et à l'évolution des cultures
- Résoudre les problèmes de fonctionnement lors des pointes de consommations sur les communes de Besayes – Charpey – Marches

##### Travaux d'aménagements:

- Création d'une station de pompage de 1 500 m<sup>3</sup>/h en lieu et place de la station de pompage de Vernet,
- Extension du réseau alimenté principalement par la station de pompage de Vernet pour décharger le réseau des Monts du Matin et favoriser l'alimentation des parties hautes de ce réseau (Besayes – Charpey, Marches)

##### Coût des opérations:

- **Projet Vernet/Mont du Matin : 1 500 000 € H.T.**

##### Etat d'avancement:

- En attente des résultats de l'étude prospective Bourne (voir ci-après)

---

#### 7.4.2 RESEAUX EXTREMITE DU CANAL

##### Objectifs :

- Renforcement des réseaux de distribution à partir du canal de la Bourne afin d'adapter les réseaux aux évolutions de consommations liées aux changements climatiques et à l'évolution des cultures,
- Résoudre les problèmes de fonctionnement lors des pointes de consommations
- Supprimer les prélèvements individuels dans la plaine Chabeuil (bassin versant de la Véore en ZRE),
- Limiter les rejets à l'extrémité du canal dans la Véore (économie d'eau),
- Sécuriser le fonctionnement de la partie aval du canal de la Bourne.

##### Travaux d'aménagements:

- Création d'une réserve (1 à 2 Mm<sup>3</sup>) sur la partie aval du canal de la Bourne,
- Restructuration des réseaux de distribution sur les communes de Montelier et Chabeuil

##### Coût des opérations :

- **Projet Montelier/Chabeuil : 8 000 000 - 10 000 000 € H.T.**

---

#### **SYNDICAT D'IRRIGATION DROMOIS**

*Siège Administratif* : 23 Rue des Tilleuls 26 120 MONTELIER Tél : 04.75.58.75.55 - Fax : 04.75.58.87.55

---

#### Etat d'avancement:

- En attente des résultats de l'étude prospective Bourne (voir ci-après)

---

#### 7.4.3 RESEAUX PORTES - FONTAINE

##### Objectifs :

- Répondre aux demandes d'irrigation pour des non professionnels (communes de Portes lès Valence, Beaumont lès Valence) ainsi que pour des professionnels (terres agricoles du plateau de Clairac,
- Supprimer les prélèvements individuels notamment dans le ruisseau du Guimand (Bassin versant de la Véore en ZRE),
- Sécuriser les approvisionnements en eau vis-à-vis des prélèvements des stations de pompage de Fontaine et de Clairac,
- Optimiser la ressource disponible à la station de pompage de Chaffit,
- Résoudre le problème de vétuste de la station de pompage de Maret.

##### Travaux d'aménagements:

- Création d'un réservoir d'une capacité de 1 500 m<sup>3</sup> sur le plateau de Clairac
- Création d'une station de reprise de 1 300 m<sup>3</sup>/h
- Suppression de la station de pompage de Maret
- Restructuration du réseau de distribution sur le plateau de Clairac

##### Coût des opérations:

- **Projet Portes les Valence : 1 800 000 € H.T.**

##### Etat d'avancement:

- En attente de l'évolution éventuelle de l'autorisation de prélèvement sur le pompage de « Fontaine »
- En attente des résultats de l'étude prospective Bourne (voir ci-après)

---

#### 7.4.4 ETUDE PROSPECTIVE CANAL DE LA BOURNE

##### Objectifs :

Après un état des lieux de la situation actuelle, l'objectif de cette étude est d'apporter aux élus locaux des éléments de réponse aux interrogations suivantes :

- Quelle est l'utilité du canal de la Bourne pour répondre aux objectifs du bon état des masses d'eau fixés par la Directive Cadre sur l'Eau ? Quelle est l'utilité du canal de la Bourne et pour quels usages ? Quels sont les besoins de chaque usage ?

---

#### **SYNDICAT D'IRRIGATION DROMOIS**

*Siège Administratif* : 23 Rue des Tilleuls 26 120 MONTELIER Tél : 04.75.58.75.55 - Fax : 04.75.58.87.55

- Quelles sont les ressources en eau mobilisées ou mobilisables pour le fonctionnement du canal de la Bourne et les perspectives les concernant, dans un contexte d'évolution hydrologique des cours d'eau liée au changement climatique ? Quels impacts sur les milieux et les masses d'eau d'une évolution des prélèvements sur le canal de la Bourne ?
- Quels usages faudrait-il développer, réduire ou supprimer et au regard de quels critères ? Quelles seraient les conséquences de ces orientations, tant sur le fonctionnement du canal de la Bourne que de la ressource en eau mais aussi sur l'activité des usagers concernés ?
- Quel est l'état des ouvrages et équipements constituant l'entité « Canal de la Bourne » ? Quels sont les travaux nécessaires sur les ouvrages existants pour pérenniser leur fonctionnement et à quelle échéance ?
- Au regard des évolutions possibles des usages, faudrait-il faire évoluer les ouvrages existants, les adapter ou en créer de nouveaux ?
- Quel est le modèle économique actuel du canal de la Bourne ? Faudrait-il le faire évoluer en fonction des évolutions qui pourraient être retenues pour le futur ?
- Quelle est la gouvernance la plus appropriée pour le canal de la Bourne au regard des enjeux de la ressource en eau, du territoire et des usages ?

L'étude sera réalisée sur l'horizon 2050.

#### Coût de l'opération et financement :

- Le coût de l'étude est de 145 000 € H.T.

Elle est financée à :

- 40 % par la Région Auvergne-Rhône-Alpes
- 20 % par l'Agence de l'eau Rhône Méditerranée Corse
- 20 % par le Conseil Départemental de la Drôme
- 20 % par le SID



#### Etat d'avancement:

- Etude en cours de réalisation
- Marché attribuée au service Ingénierie de la Société du Canal de Provence (SCP)
- Rendu prévu mi 2024

### 7.4.5 RESEAU SUD EST VALENTINOIS

#### Objectifs :

#### **SYNDICAT D'IRRIGATION DROMOIS**

**Siège Administratif :** 23 Rue des Tilleuls 26 120 MONTELIER Tél : 04.75.58.75.55 - Fax : 04.75.58.87.55

- Sécuriser l'approvisionnement du réseau de Beaumont Les Valence vis-à-vis de la disponibilité de la ressource du petit Chirac

#### Travaux d'aménagements:

- Renforcement du maillage entre le réseau du Sud Est Valentinois et le réseau de Beaumont les Valence

#### Coût des opérations:

- **Maillage SEV-Beaumont : 300 000 € - 500 000 € H.T.**

#### Etat d'avancement:

- En attente de l'évolution éventuelle de l'autorisation de prélèvement sur le pompage de « Petit Chirac »
- En attente de validation et financement

## 7.5. TRAVAUX DE MISE EN CONFORMITE NECESSAIRES

### 7.5.1 SUPPRESSION DES TRANSFORMATEURS AVEC PCB

En application du plan national d'élimination des appareils contenant du PCB/PCT publié le 17/04/2013 :

1. Tous les équipements contenant des niveaux importants de PCB (> 500 ppm) doivent être éliminés avant fin 2010
2. Tous les équipements contenant des niveaux non négligeables de PCB (entre 50 et 500 ppm) doivent être éliminés sur le calendrier suivant :
  - a. Avant fin 2017, si l'appareil a été fabriqué avant le 1er janvier 1976,
  - b. Avant fin 2020, si l'appareil a été fabriqué entre 1976 et 1980,
  - c. Avant fin 2023, si l'appareil a été fabriqué à partir de 1981.

A la date du 31/12/2019 : Urgence n°1 (> 500 ppm) :

- Transformateur de la station de pompage de Chabeuil (projet de renouvellement dans le cadre de la restructuration du réseau d'Alixan-Montelier-Chabeuil)
- 2 transformateurs de la station de pompage de Lilas (2 x 2500 Kva) -> en service mais un secours a été mis à disposition

A la date du 31/12/2020 : Urgence n°2 (entre 50 et 500 ppm) :

- 1 transformateur de la station de Meymans (800 Kva)

### 7.5.2 MISE EN CONFORMITE DES ARMOIRES ELECTRIQUES

Poursuite de la mise en conformité et sécurité des travailleurs des armoires électriques des stations de pompage selon les recommandations des organismes de contrôle (SOCOTEC).

---

### 7.5.3 PROTECTION ET SECURISATION DES STATIONS DE POMPAGE

Poursuite de la protection et sécurisation des stations de pompage par :

- La pose de dispositifs anti-intrusion
- La pose de clôtures
- La réalisation de bâtiments de couverture

## 8. DONNEES FINANCIERES

### 8.1. COMPABILITE ANALYTIQUE

Ces données sont issues de la comptabilité analytique par territoire du SID.

#### 8.1.1 FONCTIONNEMENT

Dépenses de fonctionnement	BOURNE-VALENTINOIS
Energie et autres fluides	5 159 665,91 €
Entretien stations réseaux	440 932,42 €
Charges de personnel	1 197 154,00 €
Redevances et Taxes (foncier,VNF,SNCF,CFE,etc...)	70 030,80 €
Redevances Agence de l'eau	167 108,14 €
Assurances	122 313,44 €
Charges financières (intérêts emprunts)	17 339,24 €
Transfert investissements (Renouvellement - Rb emprunt)	1 628 714,59 €
Autres charges	216 129,24 €
Charges exceptionnelles	39 155,76 €
Transfert - Vente d'eau interne	- €
Frais généraux Antenne d'exploitaiton	184 094,27 €
Frais généraux siège	305 738,68 €
<b>TOTAL</b>	<b>9 548 376,48 €</b>
Recettes de fonctionnement	BOURNE-VALENTINOIS
Travaux en Régie	118 034,56 €
Amortissement subventions	105 539,90 €
Vente d'eau	5 816 368,01 €
Redevances agence de l'eau ou autres	170 542,89 €
Travaux et prestations facturés	67 406,65 €
Vente d'électricité	1 123 725,00 €
Reversement par les Fermiers	- €
Energie réservée	2 023 492,91 €
Transfert - Vente d'eau interne	143 464,58 €
Divers	32 539,04 €
Produits exceptionnels	526 736,37 €
<b>TOTAL</b>	<b>10 127 849,90 €</b>
<b>Résultat</b>	<b>579 473,42 €</b>
<b>RAPPEL RESULTAT 2022</b>	<b>3 405 105,81 €</b>

**SYNDICAT D'IRRIGATION DROMOIS**

*Siège Administratif* : 23 Rue des Tilleuls 26 120 MONTELIER Tél : 04.75.58.75.55 - Fax : 04.75.58.87.55

L'excédent est en nette baisse par rapport à 2022 pour 3 raisons principalement :

- Des recettes de vente d'eau en baisse de 8% du fait d'une moindre consommation et ce malgré l'augmentation du prix de l'eau de 3 centimes,
- Des recettes de vente d'hydroélectricité en baisse de 7% (baisse du prix d'achat)
- Une hausse des dépenses d'électricité de 58%, malgré le bénéfice de l'amortisseur électricité et la baisse de consommation d'eau.

La hausse des recettes liées à l'énergie réservée est insuffisante pour compenser l'augmentation des dépenses et la baisse des autres recettes.

Le bénéfice du guichet d'aide au paiement des factures d'électricité a été sollicité durant toute l'année, toutefois aucune somme n'a été versée en 2023. Les montants de l'aide apparaîtront au CA 2024.

### 8.1.2 INVESTISSEMENT

Dépenses d'investissement	BOURNE-VALENTINOIS
Dépenses d'équipement	3 745 600,14
Amortissement des subventions	105 539,90
remboursement du capital de la dette	63 981,75
Quote-part dépenses antennes	9 337,71
Quote-part dépenses siège	43 809,30
<b>TOTAL</b>	<b>3 968 268,80 €</b>
Recettes d'investissement	BOURNE-VALENTINOIS
Participation des irrigants aux investissements sur réseaux	174 382,00
Amortissements	1 628 714,59
Subventions	27 931,25
Quote-part recettes antenne	18 374,97
Quote-part recettes siège	41 610,68
<b>TOTAL</b>	<b>1 891 013,49 €</b>
<b>Résultat</b>	<b>- 2 077 255,31 €</b>
<b>RAPPEL RESULTAT 2022</b>	<b>- 214 800,89</b>

La hausse des dépenses d'investissement est liée pour l'essentiel à la réalisation de l'opération de renforcement et extension des réseaux sur la Plaine d'Eymeux (2,1 M € payés en 2023), les subventions demandées en 2023 (1,5 M €) n'ont pas été perçues sur l'exercice 2023. Elles figureront au compte administratif 2024.

### 8.2. IMPAYES

	2019	2020	2021	2022	2023	Total général
Bourne-Valentinois	7 563,61	7 698,14	11 294,99	97 898,71	100 596,73	225 052,18

Il s'agit de l'état des impayés à la date du 31/01/2024. La facturation de fin 2023 (consommation de l'année) n'est pas incluse dans ces données.



### 8.3. ENDETTEMENT DU TERRITOIRE

Restent 2 emprunts dont l'un s'éteindra en 2029 et l'autre en 2036.

<b>Bourne-Valentinois</b>	<b>2023</b>
remboursement capital	63 981,75 €
intérêts	17 339,24 €
total annuité	81 320,99 €
capital restant dû	650 631,65 €

## 9. URBANISME – SERVITUDE – IMPLANTATION DE BATIMENTS

Le Syndicat d'Irrigation Drômois souhaite attirer l'attention de tous ses membres sur les difficultés rencontrées dans la gestion du développement des constructions sur les communes. Les réseaux d'irrigation sont essentiellement implantés en terrain privé et ont été créés sans l'inscription des servitudes associées au service de la propriété foncière. Les propriétaires se sont engagés à informer leur successeur de la présence de la servitude lors de toute opération de vente. Malheureusement, cette démarche est rarement effectuée. Certains propriétaires ne connaissent pas ou font semblant de ne pas connaître la présence d'une canalisation sous leur terrain. Cette situation a plusieurs conséquences notamment dans les zones urbanisées:

- Risque pour les riverains en cas de rupture de conduite : la pression d'un réseau d'irrigation est comprise **entre 10 et 25 bars !!!!**
- Difficultés d'intervention pour les équipes du SID pouvant entraîner une rupture de la continuité du service pendant plusieurs jours.
- Dégradations potentielles des équipements du SID en cas de terrassement par le propriétaire ou son prestataire

Nous demandons donc aux communes :

- de bien vouloir signaler la présence des canalisations d'irrigation lors de tout document urbanisme (certificat d'urbanisme – déclaration de travaux – permis de construire – permis de lotir – permis d'aménager etc...). Seule la concertation amont avec les porteurs de projet permettra au SID d'étudier des solutions techniques et économiques permettant de rendre les projets compatibles avec la présence des réseaux d'irrigation
- de ne pas classer constructible les parcelles avec une canalisation d'irrigation sans concertation au préalable avec le SID
- de rappeler à tous les porteurs de projet la nécessité de faire les démarches **obligatoires** de DT : déclaration de projet de travaux (à faire par le Maître d'ouvrage) et DICT : déclaration d'intention de commencement de travaux (à faire par l'entreprise de terrassement) auprès de l'Institut national de l'environnement industriel et des risques (Ineris) : fichier regroupant les plans des réseaux de tous les gestionnaires y compris le SID. Cette démarche doit être faite également en terrain privé.

Nous souhaitons également attirer l'attention des communes sur les points suivants :

- le SID n'a pas les moyens de régulariser les servitudes liées à ses canalisations
- le SID n'a pas les moyens financiers de prendre seul en charge les déplacements de conduite

Nous comptons sur la vigilance de tous et notamment des communes pour éviter les situations que nous avons connues ces dernières années notamment sur les communes d'Etoile sur Rhône – Upie – Montélimar - Alixan etc...